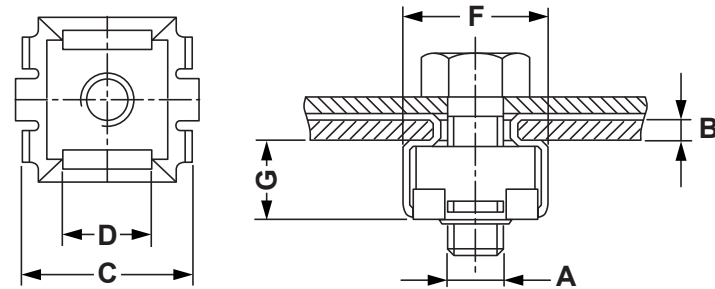
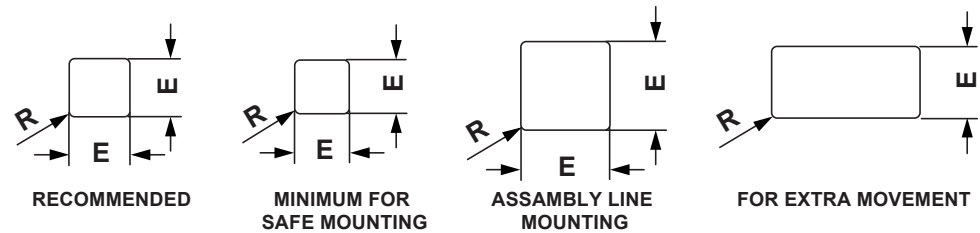


P/N	A	B	C ±0,2	D ±0,6	E	F ±0,4	G ±0,3	r max
20250MC94	M3	(0,3-0,9)	9,3	4,8	5,3	9,7	3,6	0,25
20251MC94	M3	(1,0-1,6)	9,3	4,8	5,3	9,7	3,6	0,25
20252MC94	M3	(1,7-2,3)	9,3	4,8	5,3	9,7	3,6	0,25
20253MC94	M4	(0,3-0,9)	9,3	4,8	5,3	9,7	3,6	0,25
20254MC94	M4	(1,0-1,6)	9,3	4,8	5,3	9,7	3,6	0,25
20255MC94	M4	(1,7-2,3)	9,3	4,8	5,3	9,7	3,6	0,25
20256MC94	M4	(0,5-1,5)	12,0	7,2	8,3	12,2	6,0	1,0
20257MC94	M4	(1,6-2,5)	12,0	7,2	8,3	12,2	6,0	1,0
20258MC94	M4	(2,6-3,5)	12,0	7,2	8,3	12,2	6,0	1,0
20259MC94	M4	(0,7-1,6)	13,2	8,2	9,5	13,5	6,0	1,0
20260MC94	M4	(1,7-2,7)	13,2	8,2	9,5	13,5	6,0	1,0
20261MC94	M4	(2,7-3,5)	13,2	8,2	9,5	13,5	6,0	1,0
20262MC94	M5	(0,5-1,5)	12,0	7,2	8,3	12,2	6,0	1,0
20263MC94	M5	(1,6-2,5)	12,0	7,2	8,3	12,2	6,0	1,0
20264MC94	M5	(2,6-3,5)	12,0	7,2	8,3	12,2	6,0	1,0
20265MC94	M5	(0,7-1,6)	13,2	8,2	9,5	13,5	6,0	1,0
20266MC94	M5	(1,7-2,7)	13,2	8,2	9,5	13,5	6,0	1,0
20267MC94	M5	(2,7-3,5)	13,2	8,2	9,5	13,5	6,0	1,0
20268MC94	M6	(0,5-1,5)	12,0	7,2	8,3	12,2	6,0	1,0
20269MC94	M6	(1,6-2,5)	12,0	7,2	8,3	12,2	6,0	1,0
20270MC94	M6	(2,6-3,5)	12,0	7,2	8,3	12,2	6,0	1,0
20271MC94	M6	(0,7-1,6)	13,2	8,2	9,5	13,5	6,0	1,0
20272MC94	M6	(1,7-2,7)	13,2	8,2	9,5	13,5	6,0	1,0
20273MC94	M6	(2,7-3,5)	13,2	8,2	9,5	13,5	6,0	1,0
20274MC94	M6	(1,0-1,7)	16,0	10,6	12,3	16,6	7,8	1,0
20275MC94	M6	(1,8-3,2)	16,0	10,6	12,3	16,6	7,8	1,0
20276MC94	M6	(3,3-4,7)	16,0	10,6	12,3	16,6	7,8	1,0
20277MC94	M8	(1,0-1,7)	16,0	10,6	12,3	16,6	7,8	1,0
20278MC94	M8	(1,8-3,2)	16,0	10,6	12,3	16,6	7,8	1,0
20279MC94	M8	(3,3-4,7)	16,0	10,6	12,3	16,6	7,8	1,0
20280MC94	M10	(1,0-1,7)	16,0	10,6	12,3	16,6	7,8	1,0
20281MC94	M10	(1,8-3,2)	16,0	10,6	12,3	16,6	7,8	1,0
20282MC94	M10	(3,3-4,7)	16,0	10,6	12,3	16,6	7,8	1,0

REVISIONS			
REV	DESCRIPTION	DATE	BY



REV.	DESCRIPTION		TITLE: CAGE NUT		DWG UNIT: MM		
	MATERIAL CAGE: STAINLESS STEEL 18/8		Modelled in RHINO 4.0		FILE:		
FINISH: ZINC PLATED Cr3		TOLLERANCES UNLESS NOTED		SHEET: 1 OF 1		DwN: 18/11/21	
		SEE ABOVE		SCALE: NTS		ChkD: DT:21.11.18.XXXXXX.0.E	
		DATE		Part Number: SEE TABLE			