

PASSACAVI IN PE CON FORO DA Ø 7,5 A 10,0 MM



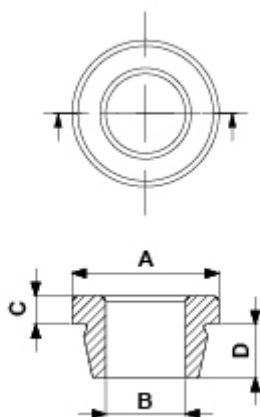
Descrizione tecnica

Materiale: PE-LD

Colore: vedi tabella

Temperatura d'esercizio: -30°C ~ +70°C

Tutte le quote sono in mm



| Codice | A | B | C | D | Foro | Spessore | Colore | Conf./pezzi |
|----------|------|-----|-----|-----|--------|-----------|-----------------|-------------|
| 1061EA00 | 9,5 | 5,0 | 2,0 | 4,0 | Ø 7,5 | 0,8 - 1,0 | Naturale o nero | 1.000 |
| 1062EA00 | 11,3 | 6,2 | 2,0 | 5,8 | Ø 9,0 | 0,8 - 1,0 | Naturale o nero | 1.000 |
| 1063EA00 | 12,5 | 7,0 | 1,8 | 4,8 | Ø 10,0 | 0,8 - 1,0 | Naturale o nero | 1.000 |
| 2952EA00 | 13,0 | 7,3 | 2,5 | 4,9 | Ø 10,0 | 0,8 - 1,0 | Naturale | 1.000 |