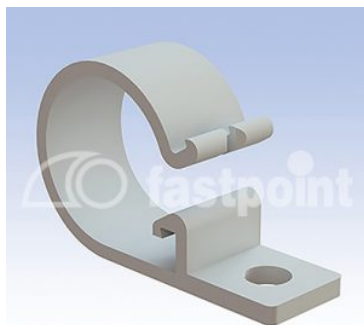


# FERMACAVI CON FISSAGGIO A VITE CON CHIUSURA



## Descrizione tecnica

**Materiale:** PA 6.6

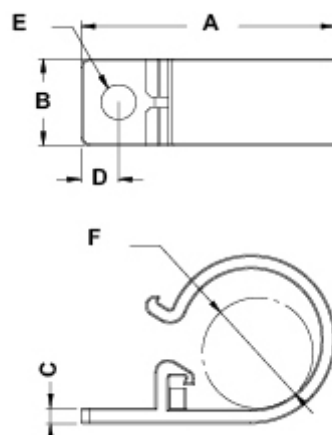
**Colore:** naturale

**Autoestinguenza:** V2 (UL 94)

**Temperatura esercizio:** -35°C ~ +85°C

**F** = Diametro max. cavo chiuso

Tutte le quote sono in mm.



Codice	A	B	C	D	E	F	Conf./pezzi
6890AA00	21,0	10,0	1,2	6,0	Ø 4,0	Ø 5,5	1.000
6891AA00	29,2	10,0	1,8	4,3	Ø 4,0	Ø 12,7	500
6892AA00	39,6	12,7	2,0	4,2	Ø 4,0	Ø 17,8	200
6893AA00	50,0	12,7	2,2	4,3	Ø 4,0	Ø 25,0	200