

## CONNETTORI TESTA A TESTA IN PVC



### Descrizione tecnica

**Materiale terminale:** Rame CU-ETP 99,9% stagnato

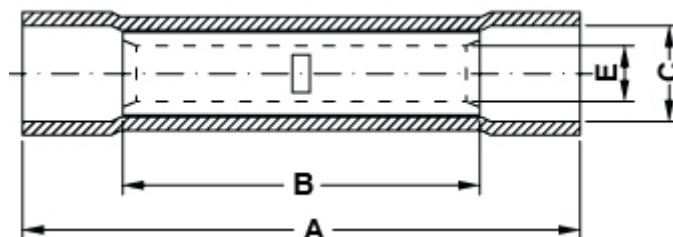
**Isolamento:** Polivinilcloruro PVC

**Colore:** Vedi tabella

**Tensione nominale:** 300V max.

**Temperatura d'esercizio:** 75°C max.

**Tutte le quote sono in mm.**



Codice	A	B	C	D	Passo	Colore	Conf./pezzi
16559CA04	25,0	15,0	4,2	1,8	0,5 - 1,5	Rosso - Red - Rot	100
16561CA08	26,0	15,0	4,8	2,5	1,5 - 2,5	Blu / Blue / Blau	100
16563CA06	27,0	15,0	6,5	3,7	4,0 - 6,0	Giallo - Yellow - Gelb	100