

TORNILLO SIN CABEZA



Descrizione Técnica

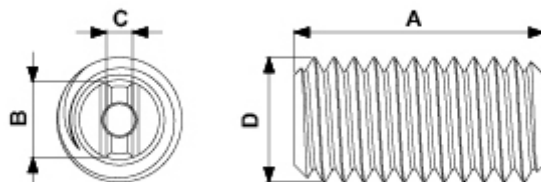
Material: PA66

Color: Véase tabla

Autoestinguibilidad: UL94-V2

Temperatura de trabajo: -35°C ~ +85°C

Todas las medidas están indicadas en mm



Codigo	A	B	C	D	Color	Material	Conf./piezas
0524AA00	6,0	2,0	0,8	M 3x0,5	Naturale o nero	PA 6.6 V2 (UL94)	1.000
0525AA00	8,0	2,0	0,8	M 3x0,5	Naturale	PA 6.6 V2 (UL94)	1.000
0526AA02	4,0	2,0	0,8	M 4x0,7	Bianco	PA 6.6 V2 (UL94)	1.000
0527AA01	6,0	2,0	0,8	M 4x0,7	Bianco o nero	PA 6.6 V2 (UL94)	1.000
0538AA01	6,0	3,9	1,2	M 6x1	Nero	PA 6.6 V2 (UL94)	1.000
0539BB01	8,0	3,9	1,2	M 6x1	Nero	PA 6.6 CV HB (UL94)	1.000
0540BB01	10,0	3,9	1,2	M 6x1	Bianco o nero	PA 6.6 CV HB (UL94)	1.000
0541GA02	15,0	3,9	1,2	M 6x1	Bianco o nero	POM HB (UL94)	1.000

Codigo	A	B	C	D	Color	Material	Conf./piezas
0552AA00	15,0	3,6	1,0	M 5x0,8	Naturale	PA 6.6 V2 (UL94)	1.000
0553AA00	20,0	3,6	1,0	M 5x0,8	Naturale	PA 6.6 V2 (UL94)	1.000
0554AA00	25,0	3,6	1,0	M 5x0,8	Naturale	PA 6.6 V2 (UL94)	1.000
0556AA01	35,0	3,6	1,0	M 5x0,8	Nero	PA 6.6 V2 (UL94)	1.000
0560GA01	8,0	5,8	1,8	M8x1,25	Bianco o nero	POM HB (UL94)	1.000
0561GA01	11,0	5,8	1,8	M8x1,25	Bianco o nero	POM HB (UL94)	1.000
3245AA00	10,0	3,0	0,7	M 4x0,7	Naturale o nero	PA 6.6 V2 (UL94)	1.000
3247AA00	15,0	3,0	0,7	M 4x0,7	Naturale	PA 6.6 V2 (UL94)	1.000
3248AA00	20,0	3,0	0,7	M 4x0,7	Naturale	PA 6.6 V2 (UL94)	1.000
3249AA00	25,0	3,0	0,7	M 4x0,7	Naturale	PA 6.6 V2 (UL94)	1.000
3250AA00	30,0	3,0	0,7	M 4x0,7	Naturale	PA 6.6 V2 (UL94)	1.000
3251AA00	35,0	3,0	0,7	M 4x0,7	Naturale	PA 6.6 V2 (UL94)	1.000
3257AA00	6,0	3,6	1,0	M 5x0,8	Naturale	PA 6.6 V2 (UL94)	1.000
3267AA00	10,0	2,0	0,8	M 3x0,5	Naturale	PA 6.6 V2 (UL94)	1.000
4009AA01	8,0	2,0	0,8	M 4x0,7	Bianco o nero	PA 6.6 V2 (UL94)	1.000
4010AA01	10,0	2,0	0,8	M 4x0,7	Bianco o nero	PA 6.6 V2 (UL94)	1.000