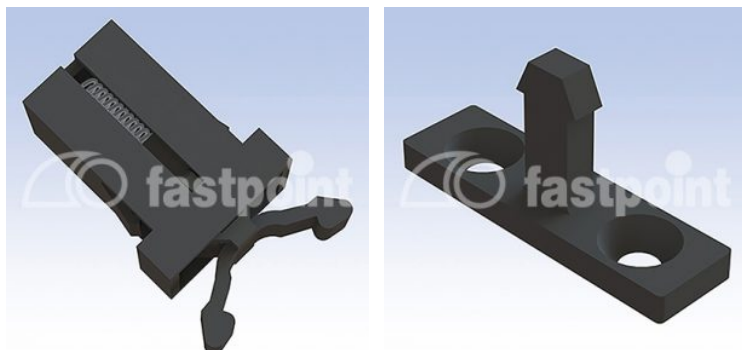


# PUSH - PUSH



## Descrizione Técnica

**Material (pieza base):** Véase tabla

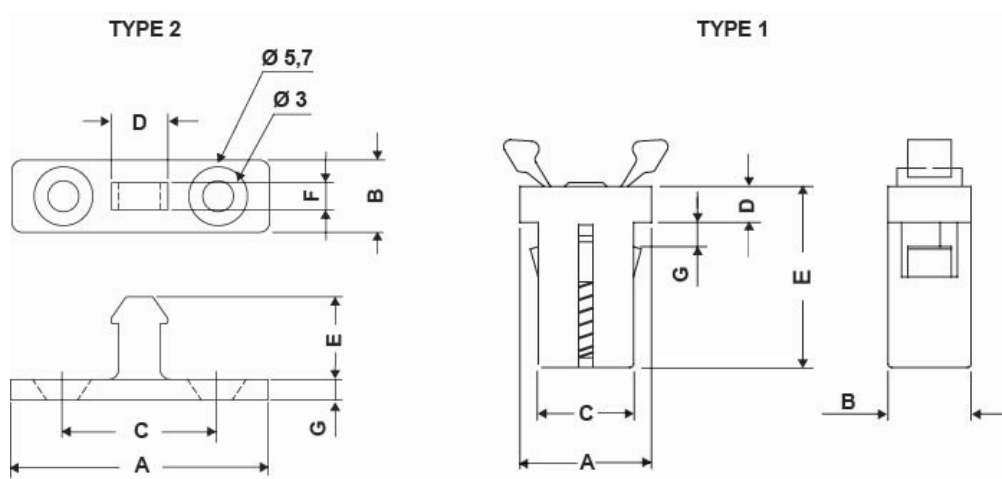
**Temperatura de trabajo:** -10°C ~ +60°C

**Material perno:** Véase tabla

**Color:** Negro

**Temperatura de trabajo:** -30°C ~ +90°C

Todas las medidas están indicadas en mm



Codigo	A	B	C	D	E	F	G	Material	Type	Conf./piezas
4715GA01PS	10,9	6,9	7,8	3,0	15,0	-	2,0	POM - PA 6.6	1	500
5545HA01	25,0	7,0	15,0	5,5	8,0	2,5	2,2	ABS	2	1.000
6500HA01PS	11,0	7,0	8,0	2,9	15,0	-	2,0	ABS - PA 6.6	1	1.000
7150GA01PS	11,0	6,9	7,8	3,0	15,3	-	2,0	POM - PA 6.6	1	1.000