

GUÍA DE LUZ PARA LED



Descripción Técnica

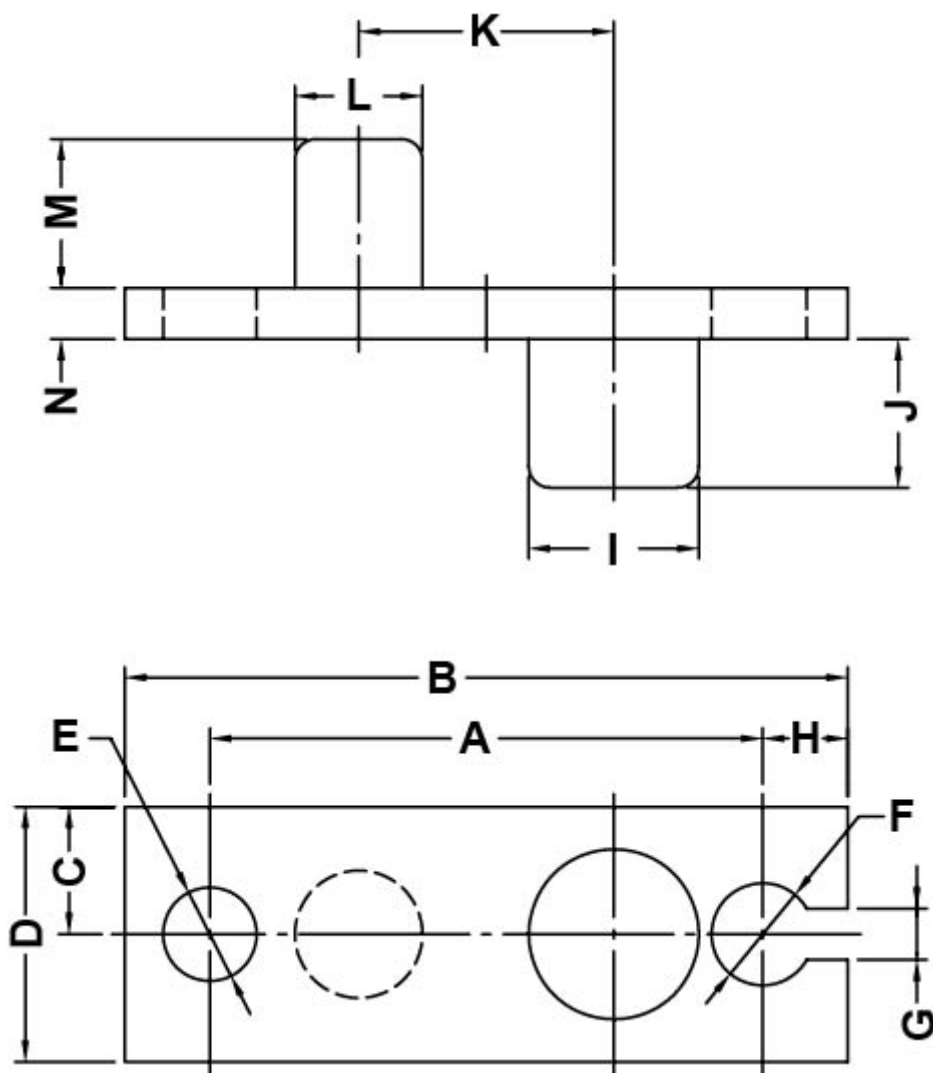
Material: PMMA

Color: Transparente

Autoextinguibilidad: UL94-HB

Temperatura de trabajo: -20°C ~ +50°C

Todas las medidas están indicadas en mm



Codigo	A	B	C	D	E	F	G	H	I	J	K	L	M	N	Conf./piezas
14019PM00	13,0	17,0	3,0	6,0	∅ 2,2	∅ 2,4	1,2	2,0	∅ 4,0	3,5	6,0	∅ 3,0	3,5	1,2	1.000