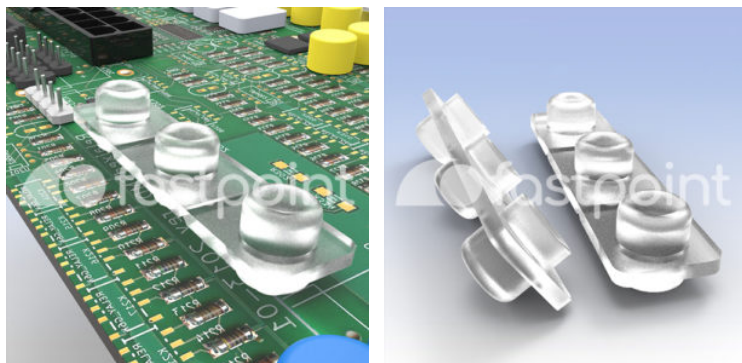


GUÍA DE LUZ PARA LED



Descripción Técnica

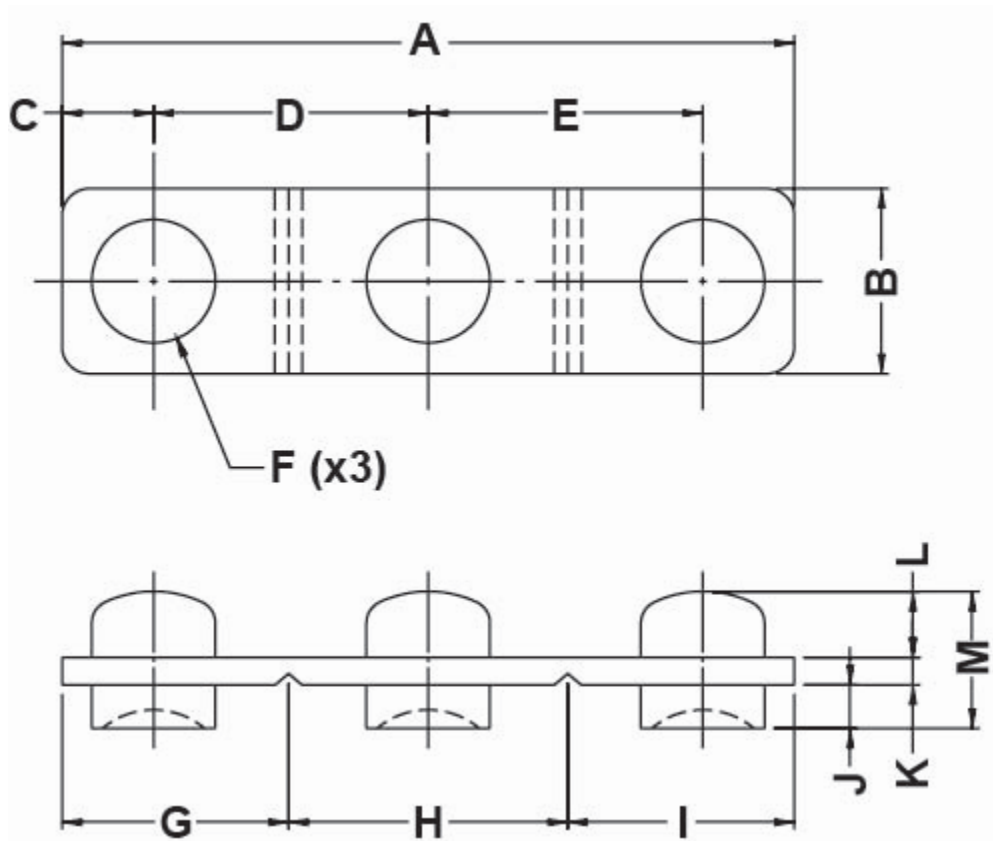
Material: PMMA

Color: Transparente

Autoextinguibilidad: UL94-HB

Temperatura de trabajo: -20°C ~ +50°C

Todas las medidas están indicadas en mm



Codigo	A	B	C	D	E	F	G	H	I	J	K	L	M	Conf./piezas
14018PM00	32,0	8,1	4,0	12,0	12,0	∅ 5,4	9,9	12,2	9,9	1,9	1,2	2,9	6,0	500