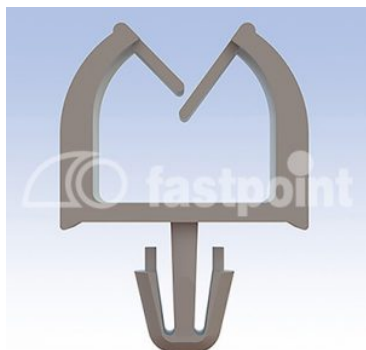


CLIPS DE INSERCIÓN SUPERIOR



Descripción Técnica

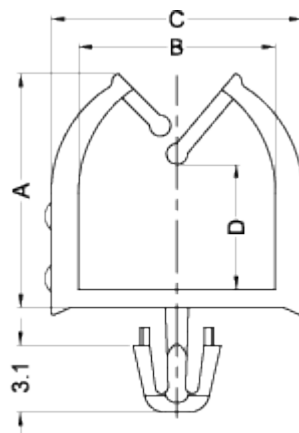
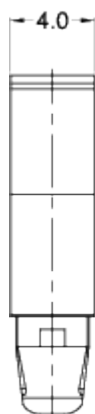
Material: PA66

Color: Natural

Autoextinguibilidad: UL94-V2

Temperatura de trabajo: -35°C ~ +85°C

Todas las medidas están indicadas en mm



Hole: $\varnothing 3.0 \pm 0.05 \text{mm}$

Codigo	A	B	C	D	Espesor	Conf./piezas
9664AA00	7,3	6,7	9,1	3,0	1,6	1.000
9665AA00	9,1	8,2	10,8	3,9	1,6	1.000
9666AA00	11,2	9,4	12,0	6,0	1,6	1.000
9667AA00	13,0	9,4	12,0	7,7	1,6	1.000
9668AA00	7,3	6,7	9,1	3,0	2,4	1.000
9669AA00	9,1	8,2	10,8	3,9	2,4	1.000

Codigo	A	B	C	D	Espesor	Conf./piezas
9670AA00	11,2	9,4	12,0	6,0	2,4	1.000
9671AA00	13,0	9,4	12,0	7,7	2,4	1.000
9860AA00	7,3	6,7	9,1	3,0	1,6	1.000
9861AA00	9,1	8,2	10,8	3,9	1,6	1.000
9862AA00	11,2	9,4	12,0	6,0	1,6	1.000
9863AA00	13,0	9,4	12,0	7,7	1,6	1.000
9864AA00	7,3	6,7	9,1	3,0	2,4	1.000
9865AA00	9,1	8,2	10,8	3,9	2,4	1.000
9866AA00	11,2	9,4	12,0	6,0	2,4	1.000
9867AA00	13,0	9,4	12,0	7,7	2,4	1.000