

# ARANDELA DIN 34816 ( DIN 9021 )



## Descripción Técnica

**Material:** PA6

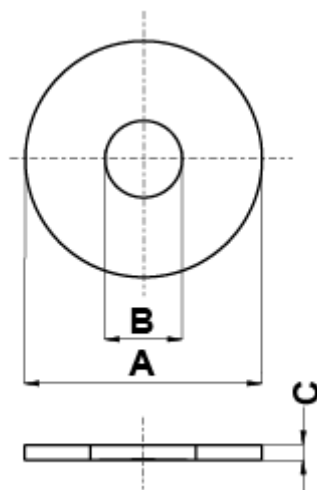
**Color:** Natural

En color negro consultar disponibilidad

**Norma de referencia:** DIN 34816

**Temperatura de trabajo:** -30°C ~ +100°C

Todas las medidas están indicadas en mm



Codigo	A	B	C	M	Conf./piezas
10468AA00	8,0	2,7	0,8	M 2,5	5.000
10469AA00	9,0	3,2	0,8	M 3	5.000
10470AA00	11,0	3,7	0,8	M 3,5	5.000
10471AA00	12,0	4,3	1,0	M 4	5.000

Codigo	A	B	C	M	Conf./piezas
10472AA00	15,0	5,3	1,2	M 5	5.000
10473AA00	18,0	6,4	1,6	M 6	1.000
10474AA00	24,0	8,4	2,0	M 8	1.000
10475AA00	30,0	10,5	2,5	M 10	1.000
10476AA00	37,0	13,0	3,0	M 12	1.000
10477AA00	44,0	15,0	3,0	M 14	1.000
10478AA00	50,0	17,0	3,0	M 16	1.000
10479AA00	56,0	20,0	4,0	M 18	1.000
10480AA00	60,0	22,0	4,0	M 20	1.000