

VERSCHLUSSSTOPFEN AUS TPE UND SILIKON



Technische Beschreibung

Material: Silikon

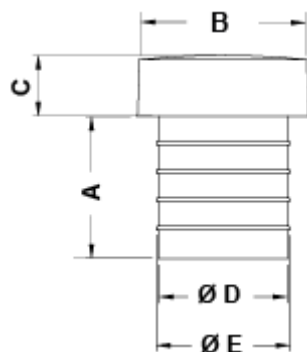
Farbe: Schwarz

Material: TPE

Farbe: Schwarz

Temperaturbereich : -35°C ~ +105°C

Alle Maße in mm.



Artikel	A	B	C	D	E	Material	Bohrung	VPE-Stckz.
18222PS01	5,0	Ø 6,0	2,15	Ø 4,5	Ø 4,7	TPE	Ø 4,7	1.000
18223PS01	6,0	Ø 6,0	2,2	Ø 5,2	TPE	Ø 5,2	1.000	
18223SI01	6,0	Ø 6,0	2,2	Ø 5,2	silicone/silicon	Ø 5,2	1.000	