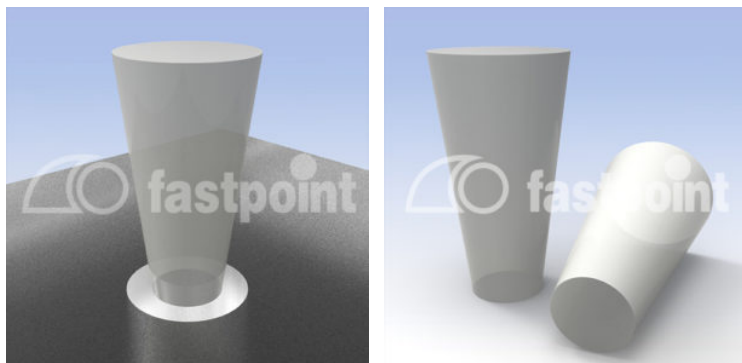


SILIKON KEGELSTOPFEN



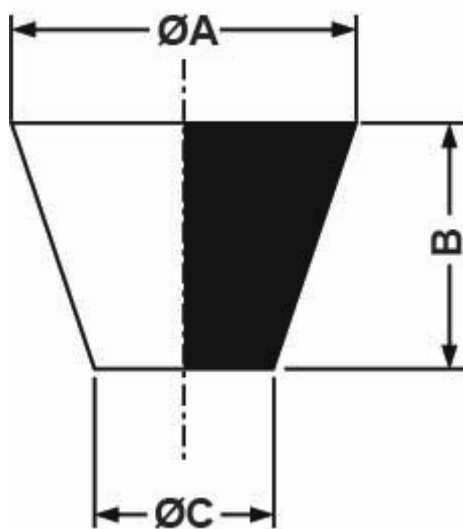
Technische Beschreibung

Material: Silikon

Temperaturbereich: bis 315°C

Farbe: Natur

*Alle Maße in mm



Artikel	A	B	C	Metr.	UNF	GAS	VPE-Stckz.
25180SI00	1,6	15,9	0,4	-	-	-	1.000
25181SI00	2,0	19,1	0,5	M2	-	-	1.000
25182SI00	3,2	15,9	0,8	M2	-	-	1.000
25183SI00	3,2	15,9	1,6	M3	-	-	1.000
25184SI00	4,8	15,9	1,6	M3, M4	-	-	1.000
25185SI00	4,8	19,1	1,6	M3, M4	-	-	1.000

Artikel	A	B	C	Metr.	UNF	GAS	VPE-Stckz.
25186SI00	5,5	38,1	1,2	M3, M4, M5	-	-	1.000
25187SI00	6,4	19,1	3,2	M5, M6	1/4"	-	1.000
25188SI00	6,4	25,4	3,2	M5, M6	1/4"	-	1.000
25189SI00	8,7	15,9	4,8	M7, M8	5/8"	1/16"	1.000
25190SI00	8,7	25,4	4,8	M7, M8	5/8"	1/16"	1.000
25191SI00	9,5	12,7	6,4	M10	3/8"	1/8"	1.000
25192SI00	9,5	19,1	6,4	M10	3/8"	1/8"	1.000
25193SI00	11,1	17,5	8,7	M12	7/16"	-	1.000
25194SI00	11,1	25,4	6,4	M10, M12	3/8"	1/8"	1.000
25195SI00	11,9	20,6	8,7	M12	7/16"	-	1.000
25196SI00	14,3	28,6	7,9	M10, M12, M14	7/16", 1/2", 9/16"	1/4"	1.000
25197SI00	14,3	25,4	7,9	M10, M12, M14	7/16", 1/2", 9/16"	1/4"	1.000
25198SI00	15,1	25,4	10,3	M14, M16	1/2", 9/16"	-	1.000
25199SI00	15,9	22,2	11,1	M14, M16	9/16", 5/8"	3/8"	1.000
25200SI00	16,7	25,4	12,7	M16	5/8"	3/8"	200
25201SI00	17,5	25,4	11,1	M14, M16, M18	5/8"	3/8"	100
25202SI00	19,1	14,3	14,3	M18, M20	3/4"	-	100
25203SI00	19,1	25,4	14,3	M18, M20	3/4"	-	100
25204SI00	19,8	25,4	15,9	M20	3/4"	1/2"	100
25205SI00	20,3	15,9	15,9	M20, M22	3/4"	1/2"	100
25206SI00	23,5	19,1	19,1	M22, M24	7/8"	-	100
25207SI00	23,8	25,4	18,3	M22, M24	7/8"	-	100
25208SI00	25,4	25,4	19,8	M22, M24	1"	3/4"	100
25209SI00	27,0	25,0	23,0	M27	-	-	100
25210SI00	27,9	25,4	23,8	M30	1,1/8"	-	100
25211SI00	31,8	25,4	26,2	M33	1,1/4"	-	100
25212SI00	33,4	25,4	27,0	M33	1,1/4" - 1,3/8"	1"	100
25213SI00	36,5	25,4	30,2	M36	1,3/8"	-	100
25214SI00	38,9	25,4	31,8	M39	1,1/2"	-	100
25215SI00	41,3	25,4	33,3	M39, M42	1,1/2"	1,1/4"	100
25216SI00	42,9	25,4	35,7	M42	-	1,1/4"	100

Artikel	A	B	C	Metr.	UNF	GAS	VPE-Stckz.
25217SI00	44,5	25,4	37,3	M48	-	-	100
25218SI00	46,0	25,4	38,1	M48	-	1,1/2"	100
25219SI00	50,0	25,4	41,3	-	-	1,1/2"	100
25220SI00	52,4	25,4	44,5	M56	-	-	100
25221SI00	56,0	25,4	47,5	M56	-	-	100
25222SI00	62,7	25,4	50,0	M64	-	2"	100
25223SI00	63,5	25,4	54,0	M64	-	2"	100
25224SI00	68,3	25,4	57,9	-	-	-	100
25225SI00	75,0	34,9	61,9	-	-	2,1/2"	100
25226SI00	88,9	38,1	76,2	-	-	3"	50
25227SI00	101,6	38,1	82,6	-	-	-	50
25228SI00	127,0	50,8	88,9	-	-	4"	25