

# SCHNAPP-KABELDURCHFÜHRUNG GESCHLOSSEN



## Technische Beschreibung

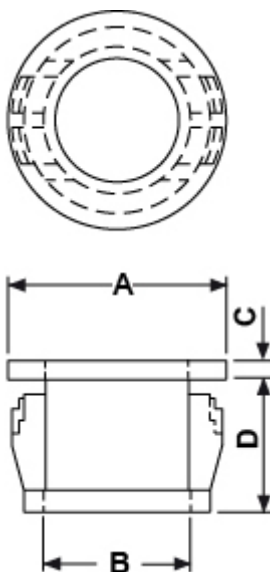
**Material:** PA 6.6

**Entflammbarkeit:** V2 (UL 94)

**Temperaturbereich:** -40° ~ +110°C

**Farbe:** Schwarz

Alle Maße in mm



Artikel	A	B	C	D	Bohrung	Stärke	VPE-Stckz.
5860AA01	6,3	3,2	1,6	4,4	Ø 4,7	max 1,6	1.000
5861AA01	7,1	3,2	1,6	4,4	Ø 5,5	max 1,6	1.000
5862AA01	8,7	5,5	1,6	4,4	Ø 7,1	max 1,6	1.000
17611AA01	9,7	6,2	1,6	4,4	Ø 7,8	max 1,6	2.500
5863AA01	9,5	6,3	1,6	4,4	Ø 7,9	max 1,6	2.500

Artikel	A	B	C	D	Bohrung	Stärke	VPE-Stckz.
5864AA01	10,3	5,5	1,6	4,7	Ø 8,7	max 1,6	1.000
5865AA01	11,1	6,3	1,6	4,7	Ø 9,5	max 1,6	2.500
17612AA01	10,9	6,7	1,6	4,4	Ø 9,9	max 1,6	2.500
5866AA01	11,9	7,1	1,6	4,7	Ø 10,3	max 1,6	1.000
5867AA01	12,7	7,9	1,6	4,7	Ø 11,1	max 1,6	1.000
5868AA01	13,5	8,7	1,6	4,7	Ø 11,9	max 1,6	1.000
5869AA01	14,3	9,5	1,6	4,7	Ø 12,7	max 1,6	1.000
17613AA01	14,3	9,5	1,6	4,8	Ø 13,0	max 1,6	2.500
5870AA01	15,1	10,3	1,6	4,7	Ø 13,5	max 1,6	1.000
5871AA01	16,7	11,9	1,6	4,7	Ø 15,1	max 1,6	1.000
5872AA01	17,9	12,7	1,6	4,7	Ø 15,9	max 1,6	1.000
17614AA01	19,3	14,4	1,6	4,8	Ø 17,4	max 1,6	2.000
5873AA01	21,0	15,9	1,6	4,7	Ø 19,1	max 1,6	1.000
5874AA01	21,8	15,9	1,6	4,7	Ø 19,8	max 1,6	1.000
5875AA01	23,8	19,0	1,6	4,7	Ø 22,2	max 1,6	1.000
14219AA01	27,0	22,3	1,6	4,8	Ø 25,4	max 1,6	2.000
14220AA01	29,4	24,6	1,6	4,9	Ø 27,8	max 1,6	2.000