

# RÄNDELMUTTER GROB DIN466 + DIN467



## Technische Beschreibung

**Material:** PA 6

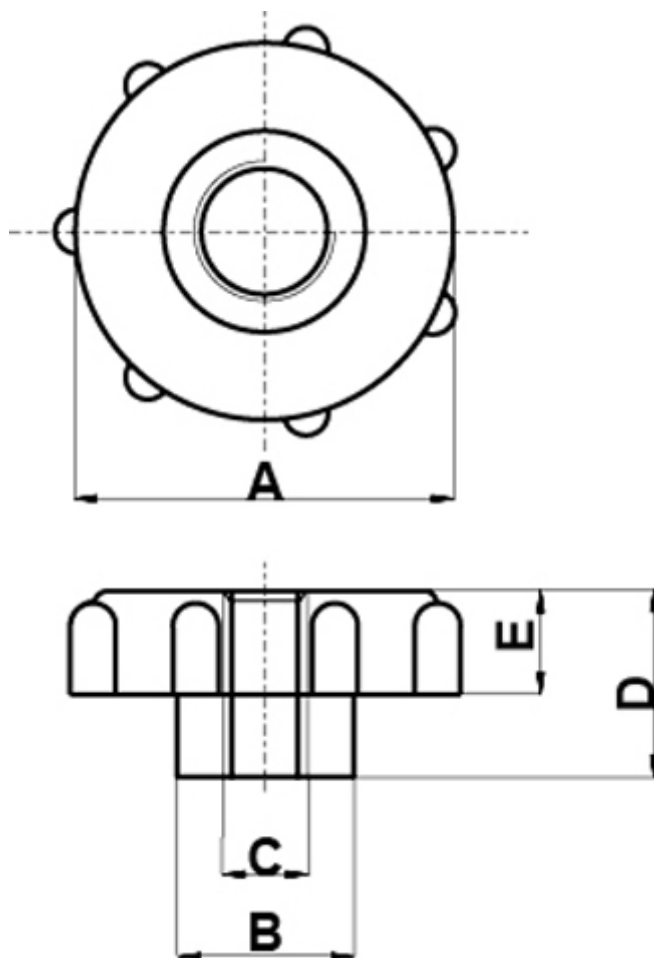
**Farbe :** natur

**ähnlich DIN 466 & DIN 467**

**Betriebstemperatur:**

-30° C bis + max. 100° C

Alle Maße sind in mm.



Artikel	A	B	C	D	E	DIN	VPE-Stckz.
10399AA00	16,0	9,5	M 4	8,0	4,5	DIN 466	1.000
10403AA00	16,0	10,0	M 4	6,0	4,5	DIN 467	1.000
10406AA00	20,0	10,0	M 4	6,5	5,0	DIN 467	1.000
10400AA00	16,0	9,5	M 5	8,0	4,5	DIN 466	1.000
10404AA00	16,0	10,0	M 5	6,0	4,5	DIN 467	1.000
10407AA00	20,0	10,0	M 5	6,5	5,0	DIN 467	1.000
10409AA00	24,0	10,0	M 5	7,5	5,7	DIN 467	1.000
10401AA00	16,0	9,5	M 6	8,0	4,5	DIN 466	1.000
10402AA00	24,0	13,0	M 6	11,0	6,0	DIN 466	1.000
10408AA00	20,0	10,0	M 6	6,5	5,0	DIN 467	1.000
10410AA00	24,0	10,0	M 6	7,5	5,7	DIN 467	1.000