

REISSFESTE KABELBEFESTIGUNGSKÄMME – SCHRAUBBEFESTIGUNG



Technische Beschreibung

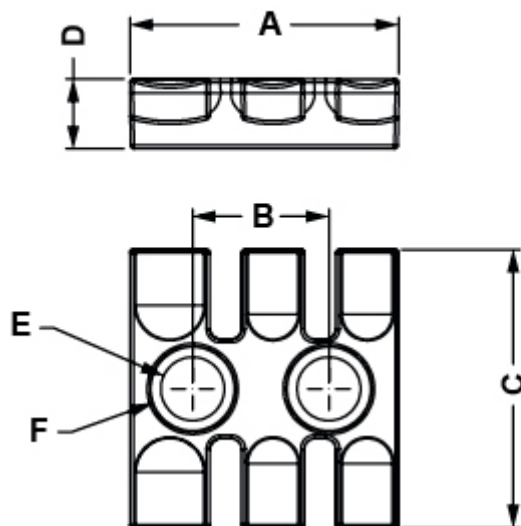
Material: PA 6.6

Entflammbarkeit: V0 (UL 94)

Temperaturbereich: -40° ~ +140°C

Farbe: Schwarz

Alle Maße in mm



Artikel	A	B	C	D	E	F	VPE-Stckz.
16322AA01	38,5	19,5	40,0	10,0	Ø9,1	Ø12,0	10
16323AA01	59,5	43,5	40,0	10,0	Ø9,1	Ø12,0	10
16324AA01	69,1	43,5	40,0	10,0	Ø9,1	Ø12,0	10

Artikel	A	B	C	D	E	F	VPE-Stckz.
16325AA01	86,5	68,0	40,0	10,0	Ø9,1	Ø12,0	10
16326AA01	102,5	84,0	40,0	10,0	Ø9,1	Ø12,0	10
16327AA01	121,0	102,5	40,0	10,0	Ø9,1	Ø12,0	10
16328AA01	139,5	121,0	40,0	10,0	Ø9,1	Ø12,0	10
16329AA01	180,0	157,0	40,0	10,0	Ø9,1	Ø12,0	10