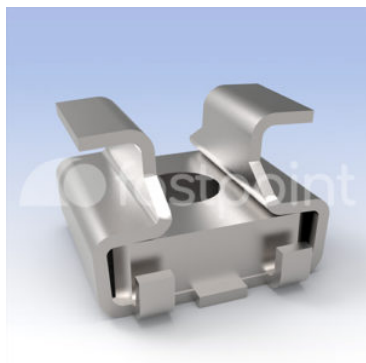


KÄFIGMUTTER STANDARD

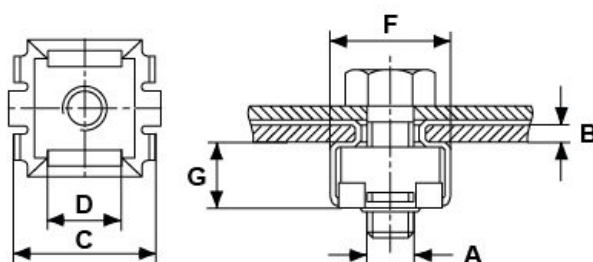


Technische Beschreibung

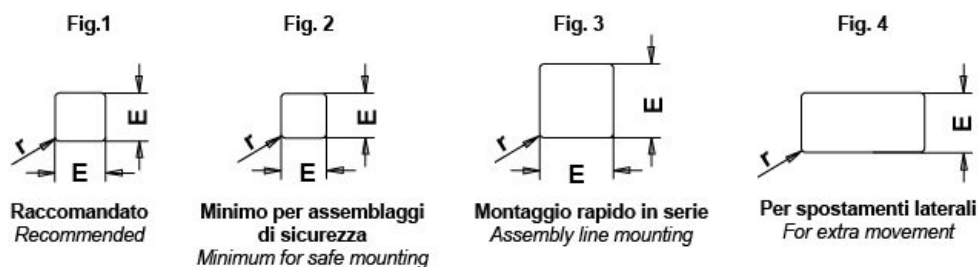
Material: Stahl verzinkt

Material Käfig: rostfreier Stahl

*Alle Maße in mm



MONTAGGIO | CONFIGURATION



Artikel	A	B	C	D	E	F	G	R	VPE-Stckz.
20250MC94	M3	(0,3-0,9)	9,3 (±0,2)	4,8 (±0,6)	5,3	9,7 (±0,4)	3,6 (±0,3)	0,25 (max)	500
20251MC94	M3	(1,0-1,6)	9,3 (±0,2)	4,8 (±0,6)	5,3	9,7 (±0,4)	3,6 (±0,3)	0,25 (max)	500
20252MC94	M3	(1,7-2,3)	9,3 (±0,2)	4,8 (±0,6)	5,3	9,7 (±0,4)	3,6 (±0,3)	0,25 (max)	500

Artikel	A	B	C	D	E	F	G	R	VPE-Stckz.
20253MC94	M4	(0,3-0,9)	9,3 (±0,2)	4,8 (±0,6)	5,3	9,7 (±0,4)	3,6 (±0,3)	0,25 (max)	500
20254MC94	M4	(1,0-1,6)	9,3 (±0,2)	4,8 (±0,6)	5,3	9,7 (±0,4)	3,6 (±0,3)	0,25 (max)	500
20255MC94	M4	(1,7-2,3)	9,3 (±0,2)	4,8 (±0,6)	5,3	9,7 (±0,4)	3,6 (±0,3)	0,25 (max)	500
20256MC94	M4	(0,5-1,5)	12 (±0,2)	7,2 (±0,6)	8,3	12,2 (±0,4)	6 (±0,3)	1 (max)	500
20257MC94	M4	(1,6-2,5)	12 (±0,2)	7,2 (±0,6)	8,3	12,2 (±0,4)	6 (±0,3)	1 (max)	500
20258MC94	M4	(2,6-3,5)	12 (±0,2)	7,2 (±0,6)	8,3	12,2 (±0,4)	6 (±0,3)	1 (max)	500
20259MC94	M4	(0,7-1,6)	13,2 (±0,2)	8,2 (±0,6)	9,5	13,5 (±0,4)	6 (±0,3)	1 (max)	500
20260MC94	M4	(1,7-2,7)	13,2 (±0,2)	8,2 (±0,6)	9,5	13,5 (±0,4)	6 (±0,3)	1 (max)	500
20261MC94	M4	(2,7-3,5)	13,2 (±0,2)	8,2 (±0,6)	9,5	13,5 (±0,4)	6 (±0,3)	1 (max)	500
20262MC94	M5	(0,5-1,5)	12 (±0,2)	7,2 (±0,6)	8,3	12,2 (±0,4)	6 (±0,3)	1 (max)	200
20263MC94	M5	(1,6-2,5)	12 (±0,2)	7,2 (±0,6)	8,3	12,2 (±0,4)	6 (±0,3)	1 (max)	200
20264MC94	M5	(2,6-3,5)	12 (±0,2)	7,2 (±0,6)	8,3	12,2 (±0,4)	6 (±0,3)	1 (max)	200
20265MC94	M5	(0,7-1,6)	13,0 (±0,2)	8,2 (±0,6)	9,5	13,5 (±0,4)	6,2 (±0,3)	1 (max)	200
20266MC94	M5	(1,7-2,7)	13,2 (±0,2)	8,2 (±0,6)	9,5	13,5 (±0,4)	6 (±0,3)	1 (max)	200
20267MC94	M5	(2,7-3,5)	13,2 (±0,2)	8,2 (±0,6)	9,5	13,5 (±0,4)	6 (±0,3)	1, 0 (max)	200
20268MC94	M6	(0,5-1,5)	12 (±0,2)	7,2 (±0,6)	8,3	12,2 (±0,4)	6 (±0,3)	1 (max)	200
20269MC94	M6	(1,6-2,5)	12 (±0,2)	7,2 (±0,6)	8,3	12,2 (±0,4)	6 (±0,3)	1 (max)	200
20270MC94	M6	(2,6-3,5)	12 (±0,2)	7,2 (±0,6)	8,3	12,2 (±0,4)	6 (±0,3)	1 (max)	200
20271MC94	M6	(0,7-1,6)	13,2 (±0,2)	8,2 (±0,6)	9,5	13,5 (±0,4)	6 (±0,3)	1 (max)	200
20272MC94	M6	(1,7-2,7)	13,2 (±0,2)	8,2 (±0,6)	9,5	13,5 (±0,4)	6 (±0,3)	1 (max)	200

Artikel	A	B	C	D	E	F	G	R	VPE-Stckz.
20273MC94	M6	(2,7-3,5)	13,2 (±0,2)	8,2 (±0,6)	9,5	13,5 (±0,4)	6 (±0,3)	1 (max)	1.000
20274MC94	M6	(1,0-1,7)	16 (±0,2)	10,6 (±0,6)	12,3	16,6 (±0,4)	7,8 (±0,3)	1 (max)	200
20275MC94	M6	(1,8-3,2)	16 (±0,2)	10,6 (±0,6)	12,3	16,6 (±0,4)	7,8 (±0,3)	1 (max)	200
20276MC94	M6	(3,3-4,7)	16 (±0,2)	10,6 (±0,6)	12,3	16,6 (±0,4)	7,8 (±0,3)	1 (max)	200
20277MC94	M8	(1,0-1,7)	16 (±0,2)	10,6 (±0,6)	12,3	16,6 (±0,4)	7,8 (±0,3)	1 (max)	100
20278MC94	M8	(1,8-3,2)	16 (±0,2)	10,6 (±0,6)	12,3	16,6 (±0,4)	7,8 (±0,3)	1 (max)	100
20279MC94	M8	(3,3-4,7)	16 (±0,2)	10,6 (±0,6)	12,3	16,6 (±0,4)	7,8 (±0,3)	1 (max)	100
20280MC94	M10	(1,0-1,7)	16 (±0,2)	10,6 (±0,6)	12,3	16,6 (±0,4)	7,8 (±0,3)	1 (max)	100
20281MC94	M10	(1,8-3,2)	16 (±0,2)	10,6 (±0,6)	12,3	16,6 (±0,4)	7,8 (±0,3)	1 (max)	100
20282MC94	M10	(3,3-4,7)	16 (±0,2)	10,6 (±0,6)	12,3	16,6 (±0,4)	7,8 (±0,3)	1 (max)	100