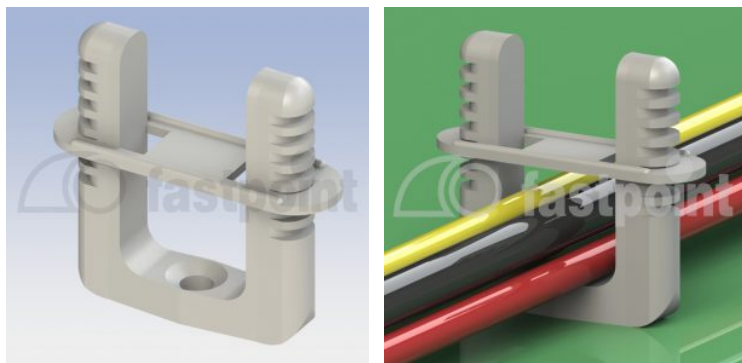


KABELSCHELLE SCHRAUBBAR



Technische Beschreibung

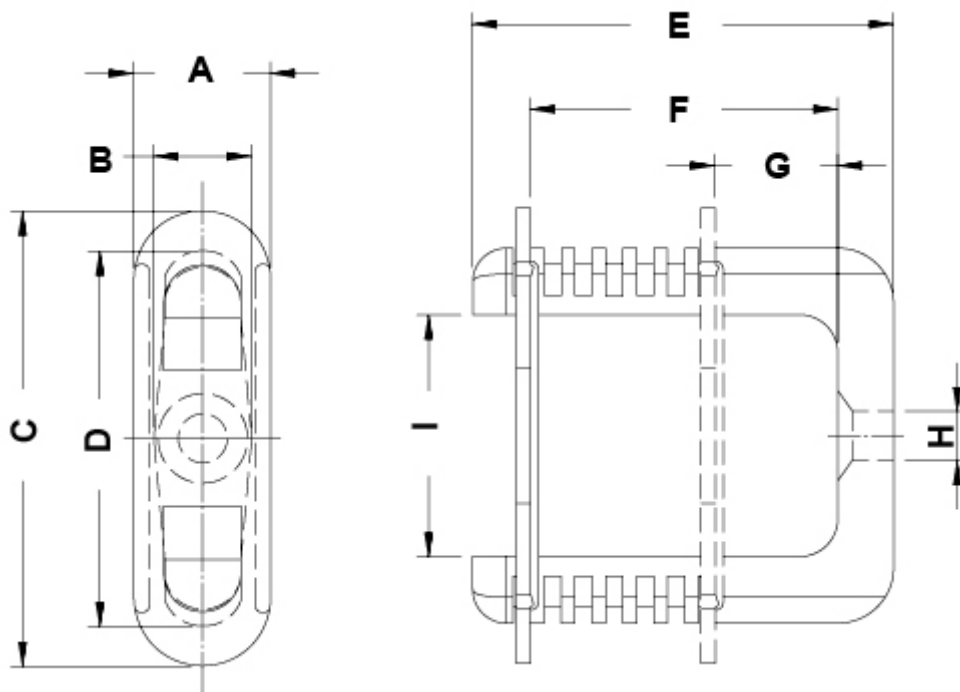
Material: PA 6.6

Entflammbarkeit: V2 (UL 94)

Temperaturbereich: -35° ~ +85°C

Farbe: Natur

Alle Maße in mm



Artikel	A	B	C	D	E	F	G	H	I	VPE-Stckz.
10962AA00	14,2	10,1	47,2	38,9	43,7	31,9	12,7	Ø 5,1	25,1	100
10963AA00	17,8	11,2	62,7	55,2	56,6	41,7	15,9	Ø 5,1	37,0	100