

KABELKLEMME MIT SCHRAUBBEFESTIGUNG



Technische Beschreibung

Material: POM

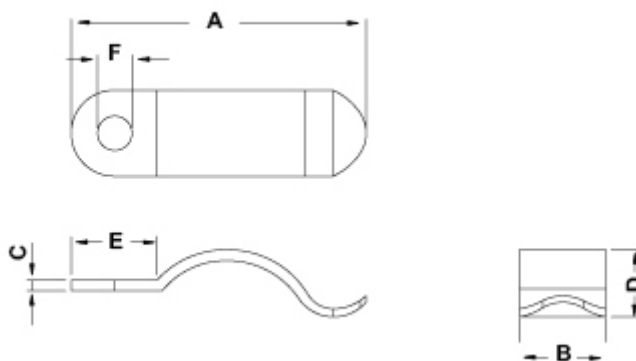
Entflammbarkeit: V2 (UL 94)

Temperaturbereich: -40°C bis +90°C

Farbe: Schwarz oder Weiß

G = max. Kabeldurchmesser

Alle Maße in mm



Artikel	A	B	C	D	E	F	G	VPE-Stckz.
6779GA01	32,5	9,5	1,2	7,4	9,5	Ø 3,8	max Ø 9,5	1.000