

KABELHALTER EINFÜHRUNG VON OBEN VERSETZT SCHRAUBBAR



Technische Beschreibung

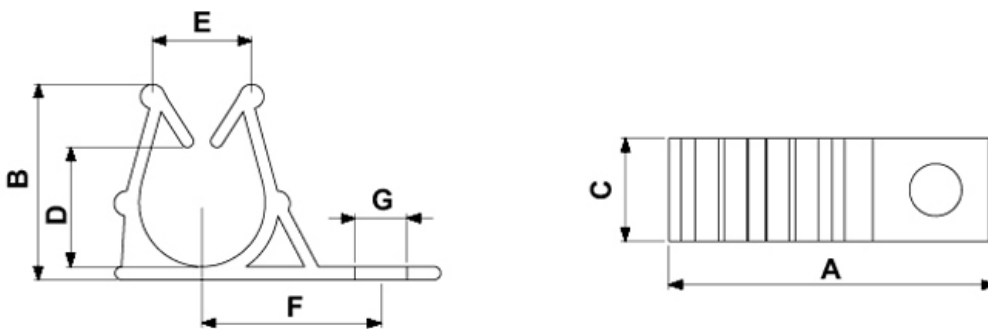
Material: PA 6.6

Entflammbarkeit: V2 (UL 94)

Temperaturbereich: -35°C bis +85°C

Farbe: Natur

Alle Maße in mm



Artikel	A	B	C	D	E	F	G	VPE-Stckz.
0169AA00	38,0	22,5	12,0	14,5	14,5	20,0	5,8	2.500