

KABELDURCHFÜHRUNGSTÜLLE



Technische Beschreibung

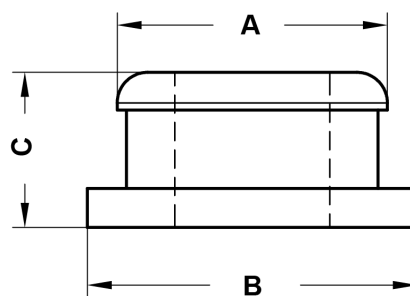
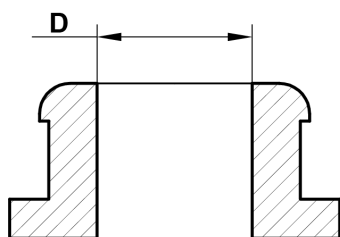
Material: CR

Farbe: Schwarz

Entflammbarkeit: HB (UL 94)

Temperaturbereich: -40°C ~ +120°C

Alle Maße sind in mm



Artikel	A	B	C	D	Bohrung	Stärke
11399CR01	22,0	Ø 27,0	12,7	12,7	Ø 20,5	6,0