

KABELDURCHFÜHRUNG AUS PE



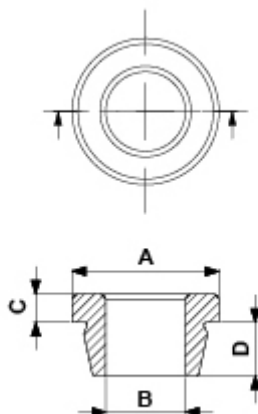
Technische Beschreibung

Material: PE-LD

Farbe: siehe Tabelle

Temperaturbereich: -30°C bis +70°C

Alle Maße sind in mm



Artikel	A	B	C	D	Bohrung	Stärke	Farbe	VPE-Stckz.
1061EA00	9,5	5,0	2,0	4,0	Ø 7,5	0,8 - 1,0	Naturale o nero	1.000
1062EA00	11,3	6,2	2,0	5,8	Ø 9,0	0,8 - 1,0	Naturale o nero	1.000
1063EA00	12,5	7,0	1,8	4,8	Ø 10,0	0,8 - 1,0	Naturale o nero	1.000
2952EA00	13,0	7,3	2,5	4,9	Ø 10,0	0,8 - 1,0	Naturale	1.000