

KABELDURCHFÜHRUNG MIT GEWINDE



Technische Beschreibung

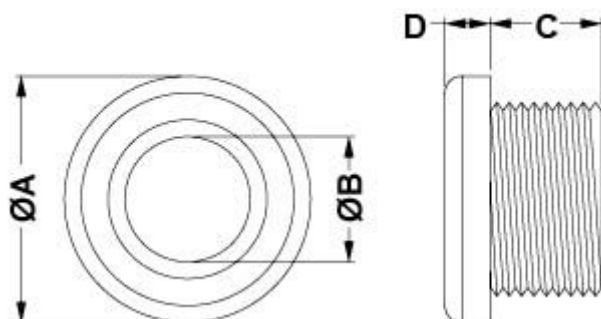
Material: PA 6.6

Entflammbarkeit: V2 (UL 94)

Temperaturbereich: -35° ~ +85°C

Farbe: Schwarz

Alle Maße in mm



Artikel	Gewinde	A	B	C	D	Bohrung	VPE-Stckz.
14866AA01	M10 x 1,5P	Ø15,0	Ø7,0	8,5	3,5	Ø10,0 - 10,5	1.000
14867AA01	M12 x 1,5P	Ø18,0	Ø8,8	8,5	3,5	Ø12,0 - 12,5	1.000
14868AA01	M16 x 1,5P	Ø21,7	Ø11,2	10,0	3,5	Ø16,0 - 16,5	1.000
14869AA01	M20 x 1,5P	Ø26,8	Ø15,2	10,0	3,5	Ø20,0 - 20,5	1.000
14870AA01	M25 x 1,5P	Ø32,6	Ø19,2	10,0	4,0	Ø25,0 - 25,5	1.000
14871AA01	M32 x 1,5P	Ø42,0	Ø26,2	15,0	4,0	Ø32,0 - 32,5	1.000