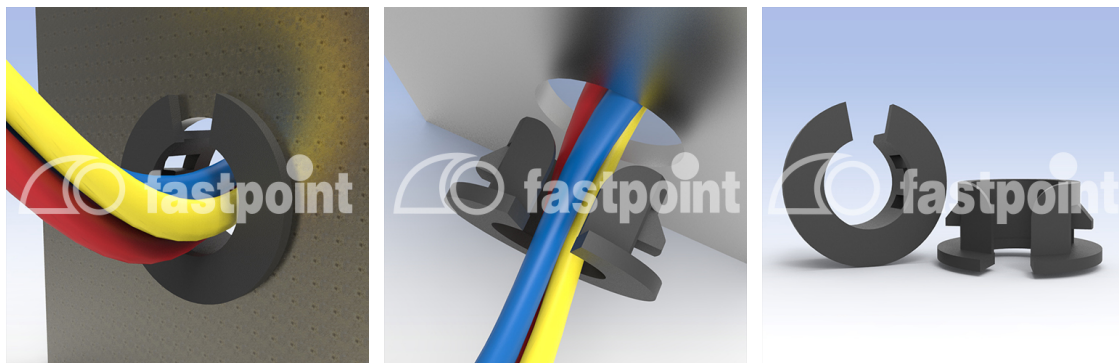


SCHNAPP-KABELDURCHFÜHRUNG SEITLICH OFFEN



Technische Beschreibung

Material: PA 6.6

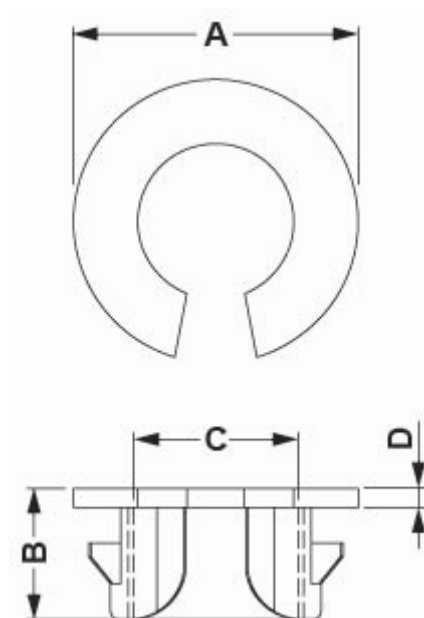
Entflammbarkeit: V2 (UL 94)

Temperaturbereich: -35° ~ +85°C

Farbe: Schwarz

Auf Anfrage auch in Material PA 6.6 UL94V0 lieferbar

Alle Maße in mm



Artikel	A	B	C	D	Bohrung	Stärke	VPE-Stckz.
11001AA01	10,4	4,8	6,0	0,6	7,0	0,8 - 1,0	1.000
11002AA01	16,2	5,2	10,8	1,1	12,7	0,8 - 1,0	1.000
11003AA01	19,3	5,2	13,0	1,1	16,0	0,8 - 1,0	500

Artikel	A	B	C	D	Bohrung	Stärke	VPE-Stckz.
11004AA01	23,0	5,5	15,6	1,3	19,0	0,8 - 1,0	500
11005AA01	25,0	5,6	19,0	1,5	21,0	0,8 - 1,0	500
11006AA01	25,8	5,5	19,3	1,4	22,0	0,8 - 1,0	500
11007AA01	26,4	5,5	20,4	1,4	23,0	0,8 - 1,0	500
11008AA01	27,0	5,3	20,8	1,4	24,0	0,8 - 1,0	500
11009AA01	34,6	6,0	27,0	1,0	27,0	0,8 - 1,0	250
11010AA01	34,0	7,0	26,3	2,2	29,0	0,8 - 1,0	500
11011AA01	36,2	7,0	28,0	1,5	30,0	0,8 - 1,0	500
11012AA01	36,9	6,7	30,0	1,5	32,0	0,8 - 1,0	500
11013AA01	26,4	5,5	20,3	1,5	22,0	0,6 - 0,8	500
11014AA01	30,3	8,0	23,3	1,5	25,4	0,6 - 1,6	500
11015AA01	30,3	8,0	23,3	1,5	25,0	0,8 - 1,2	500
11016AA01	34,6	6,0	27,0	1,5	27,0	0,8 - 1,2	500
11017AA01	34,6	7,0	27,0	1,5	29,0	0,8 - 1,2	500
11018AA01	36,9	6,7	30,0	1,5	32,0	0,8 - 1,2	500