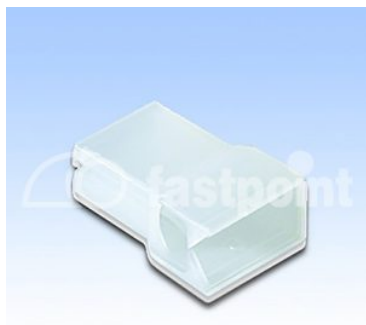


# ISOLIERGEHÄUSE FÜR STECKERHÜLSEN



## Technische Beschreibung

**Material:** PA 6.6

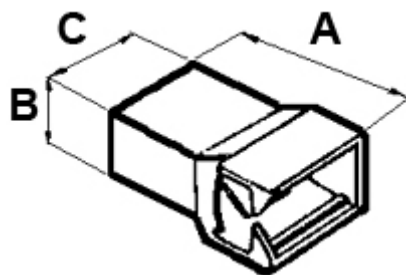
**Entflammbarkeit:** V2 (UL94)

**Temperaturbereich:** -35°C ~ +85°C

**Farbe:** Natur

**D=** Breite des Flachsteckers

*\*Alle Maße in mm*



Artikel	A	B	C	D	Material	Anmerkungen	VPE-Stckz.
1151AA00	18,0	5,3	10,0	6,3	PA 6.6	Per terminale femmina	5.000