

ISOLIERTE QUETSCHKABELSCHUHE MIT AUFGEWEITETER ISOLIERHÜLSE



Technische Beschreibung

Material Kontakt: CU- galv. verzinkt

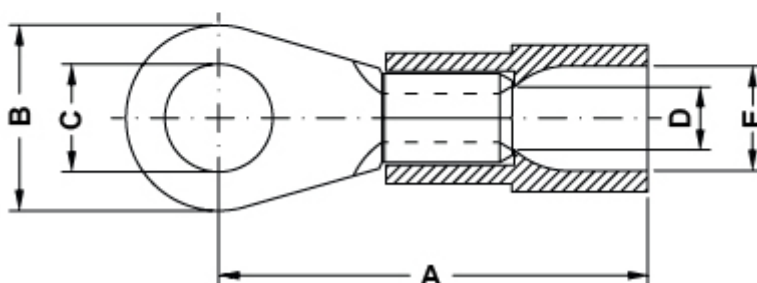
Material Isolierung: PC halogenfrei

Temperaturbereich: +120°C max.

Nennspannung: 300V

Farbe: siehe Tabelle

Alle Maße in mm



Artikel	A	B	C	D	E	Gewinde	Bohrung	Farbe	VPE-Stckz.
16528NA04	17,0	6,0	3,2	1,6	4,0	0,5 - 1,5	Ø 3,0	Rosso - Red - Rot	100
16509NA08	17,0	6,0	3,2	2,3	4,4	1,5 - 2,5	Ø 3,0	Blu / Blue / Blau	100

Artikel	A	B	C	D	E	Gewinde	Bohrung	Farbe	VPE-Stckz.
16527NA04	17,0	6,0	3,7	1,6	4,0	0,5 - 1,5	Ø 3,5	Rosso - Red - Rot	100
16508NA08	17,0	6,0	3,7	2,3	4,4	1,5 - 2,5	Ø 3,5	Blu / Blue / Blau	100
16517NA06	21,0	8,0	4,3	3,6	6,4	4,0 - 6,0	Ø 4,0	Giallo - Yellow - Gelb	100
16524NA08	17,6	6,8	4,3	2,3	4,4	1,5 - 2,5	Ø 4,0	Blu / Blue / Blau	100
16510NA08	18,0	8,0	4,3	2,3	4,4	1,5 - 2,5	Ø 4,0	Blu / Blue / Blau	100
16522NA04	17,5	7,0	4,3	1,6	4,0	0,5 - 1,5	Ø 4,0	Rosso - Red - Rot	100
16529NA04	18,0	8,0	4,3	1,6	4,0	0,5 - 1,5	Ø 4,0	Rosso - Red - Rot	100
16523NA04	18,5	8,0	5,3	1,6	4,0	0,5 - 1,5	Ø 5,0	Rosso - Red - Rot	100
16530NA04	19,0	10,0	5,3	1,6	4,0	0,5 - 1,5	Ø 5,0	Rosso - Red - Rot	100
16511NA08	20,0	10,0	5,3	2,3	4,4	1,5 - 2,5	Ø 5,0	Blu / Blue / Blau	100
16525NA08	19,5	8,0	5,3	2,3	4,4	1,5 - 2,5	Ø 5,0	Blu / Blue / Blau	100
16518NA06	22,0	10,0	5,3	3,6	6,4	4,0 - 6,0	Ø 5,0	Giallo - Yellow - Gelb	100
16531NA04	19,0	10,0	6,5	1,6	4,0	0,5 - 1,5	Ø 6,0	Rosso - Red - Rot	100
16512NA08	22,0	11,0	6,5	2,3	4,4	1,5 - 2,5	Ø 6,0	Blu / Blue / Blau	100
16519NA06	23,0	11,0	6,5	3,6	6,4	4,0 - 6,0	Ø 6,0	Giallo - Yellow - Gelb	100
16532NA04	23,0	14,0	8,4	1,6	4,0	0,5 - 1,5	Ø 8,0	Rosso - Red - Rot	100
16513NA08	23,0	14,0	8,4	2,3	4,4	1,5 - 2,5	Ø 8,0	Blu / Blue / Blau	100
16520NA06	26,0	14,0	8,4	3,6	6,4	4,0 - 6,0	Ø 8,0	Giallo - Yellow - Gelb	100
16526NA04	25,0	18,0	10,5	1,6	4,0	0,5 - 1,5	Ø 10,0	Rosso - Red - Rot	100
16507NA08	25,6	18,0	10,5	2,3	4,4	1,5 - 2,5	Ø 10,0	Blu / Blue / Blau	100
16516NA06	28,0	18,0	10,5	3,6	6,4	4,0 - 6,0	Ø 10,0	Giallo - Yellow - Gelb	100