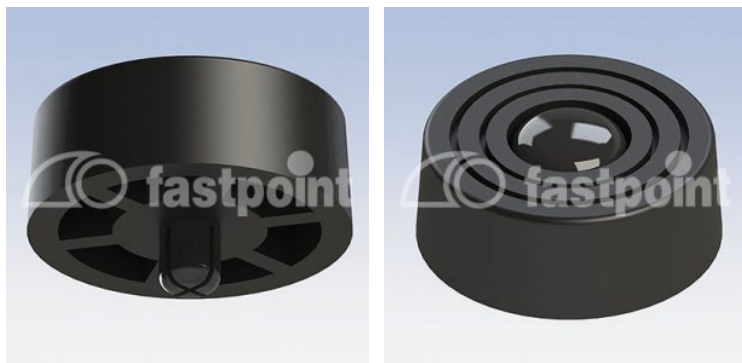


# GEHÄUSEFUSS MIT SPREIZNIETE



## Technische Beschreibung

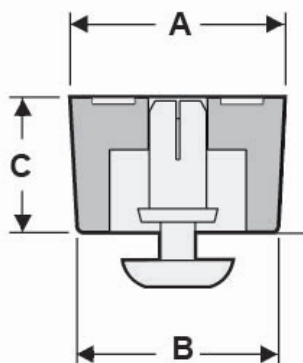
**Material:** Fuß TPE / UL94 HB

**Material:** Spreizniete PA 6 / UL94 V2

**Farbe:** schwarz

**Temperaturbereich:** -30°C ~ +85°C

Alle Maße sind in mm



**PRIMA DELL' INSERIMENTO**  
*BEFORE INSERTION*



**DOPO L' INSERIMENTO**  
*AFTER INSERTION*

Artikel	A	B	C	Bohrung	Stärke	VPE-Stckz.
9788EA01	21,0	20,0	4,2	Ø 4,1	0,8 - 1,8	500
9789EA01	21,0	20,0	4,2	Ø 4,1	1,8 - 2,8	500
9790EA01	21,0	20,0	4,2	Ø 4,1	2,9 - 3,7	500
9791EA01	21,0	20,0	4,2	Ø 4,1	3,8 - 4,8	500
9792EA01	15,0	14,0	6,0	Ø 4,1	0,6 - 1,0	500
9793EA01	15,0	14,0	6,0	Ø 4,1	1,0 - 2,0	1.000
9794EA01	15,0	14,0	6,0	Ø 4,1	2,0 - 3,1	500
9795EA01	15,0	14,0	6,0	Ø 5,1	0,8 - 1,2	500

Artikel	A	B	C	Bohrung	Stärke	VPE-Stckz.
9796EA01	15,0	14,0	6,0	Ø 5,1	1,3 - 2,3	500
9797EA01	21,0	20,0	6,0	Ø 4,1	0,8 - 1,8	500
9798EA01	21,0	20,0	6,0	Ø 4,1	1,9 - 2,8	500
9799EA01	21,0	20,0	6,0	Ø 4,1	2,9 - 4,0	500
9800EA01	21,0	20,0	8,0	Ø 4,1	0,8	500
9801EA01	21,0	20,0	8,0	Ø 4,1	0,8 - 2,0	500
9802EA01	21,0	20,0	8,0	Ø 4,1	2,1 - 3,1	500
9803EA01	15,0	14,0	9,0	Ø 4,1	1,0 - 2,0	500
9804EA01	15,0	14,0	9,0	Ø 4,1	2,0 - 3,1	500
9805EA01	10,8	10,0	4,0	Ø 3,6	0,5 - 1,2	500
9806EA01	10,8	10,0	4,0	Ø 3,6	1,0 - 2,0	500
9807EA01	10,8	10,0	4,0	Ø 3,6	1,5 - 2,5	500
9808EA01	10,8	10,0	4,0	Ø 3,6	2,5 - 3,5	500
9809EA01	10,8	10,0	4,0	Ø 3,6	3,5 - 4,5	500
9909EA01	14,2	13,5	5,5	Ø 3,1	0,8 - 1,8	500
9910EA01	14,2	13,5	5,5	Ø 3,1	1,8 - 2,8	500
9911EA01	15,0	14,0	9,0	Ø 4,1	0,6 - 1,0	500
9912EA01	15,0	14,0	9,0	Ø 5,1	0,8 - 1,2	500
9913EA01	15,0	14,0	9,0	Ø 5,1	1,3 - 2,3	500