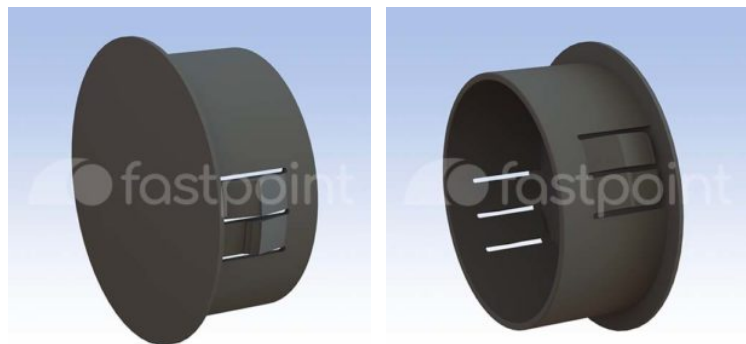


HEYCO® BLINDLOCHABDECKUNG MAX. MATERIALSTÄRKE 6,4MM



Technische Beschreibung

Material: PA 6.6

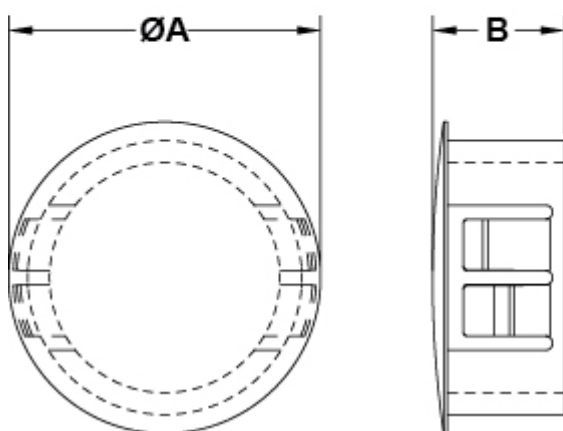
Farbe: schwarz

Entflammbarkeit : V2 (UL94)

Temperaturbereich: -40°C ~ +105°C

Alle Maße sind in mm

Weißer Farbe auf Anfrage erhältlich



| Artikel | A | B | Bohrung | Stärke | VPE-Stckz. |
|-----------|------|------|---------|----------|------------|
| 15817AA01 | 11,9 | 10,3 | Ø 9,5 | Max. 4,4 | 2.500 |

| Artikel | A | B | Bohrung | Stärke | VPE-Stckz. |
|-----------|------|------|---------------|----------|------------|
| 5994AA01 | 14,5 | 14,3 | Ø 12,7 | Max. 6,4 | 1.750 |
| 17623AA01 | 18,5 | 13,2 | Ø 15,9 | Max. 6,4 | 1.000 |
| 17624AA01 | 23,4 | 13,2 | Ø 19,1 | Max. 6,4 | 1.000 |
| 17625AA01 | 25,9 | 22,4 | Ø 19,6 | Max. 6,4 | 1.000 |
| 17626AA01 | 25,9 | 14,3 | Ø22,2 | Max. 6,4 | 2.250 |
| 17627AA01 | 30,5 | 14,3 | Ø 25,4 | Max. 6,4 | 1.000 |
| 17628AA01 | 31,0 | 14,3 | Ø 27,8 - 28,6 | Max. 6,4 | 1.000 |
| 17629AA01 | 33,3 | 14,3 | Ø 30,1 | Max. 6,4 | 600 |
| 17630AA01 | 35,1 | 14,3 | Ø 31,8 | Max. 6,4 | 750 |
| 17631AA01 | 38,1 | 14,3 | Ø 34,9 | Max. 6,4 | 500 |
| 7597AA01 | 42,4 | 14,3 | Ø 38,1 | Max. 6,4 | 1.000 |
| 17632AA01 | 48,5 | 14,3 | Ø 44,5 | Max. 6,4 | 1.000 |
| 17633AA01 | 55,1 | 14,2 | Ø 50,8 | Max. 6,4 | 500 |