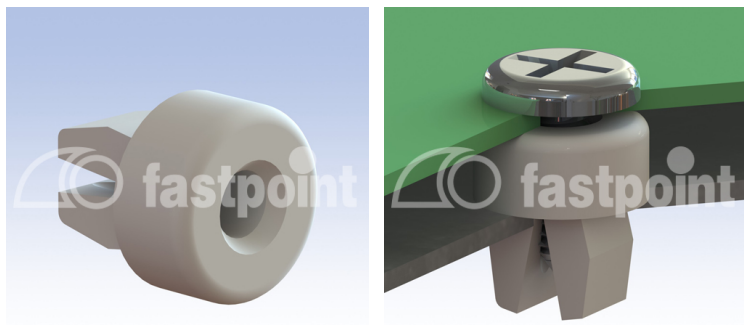


# ANSCHRAUBSOCKEL



## Technische Beschreibung

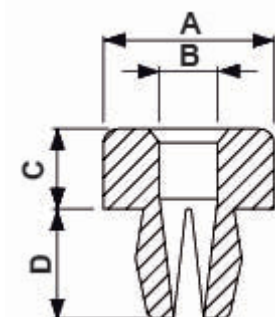
**Material:** PA 6.6

**Entflammbarkeit:** V2 (UL94)

**Temperaturbereich:** -35°C ~ +85°C

**Farbe:** Natur

\*Alle Maße in mm



Artikel	A	B	C	D	Bohrung	Stärke	Schraube	VPE-Stckz.
0117AA00	Ø 8,5	2,5	4,0	5,5	4,5 x 4,5	0,8 - 2,5	0,75	2.500
0118AA00	Ø 7,0	3,8	3,5	7,0	6,5 x 6,5	0,8 - 3,0	6 - 8 P	2.500
0120AA00	Ø 12,5	8,5	4,5	8,0	7,0 x 7,0	0,8 - 3,0	8 - 10 P	2.500
0122AA00	Ø 12,5	8,5	7,0	8,0	7,0 x 7,0	0,8 - 3,0	8 - 10 P	2.500
0123AA00	Ø 12,5	8,5	10,5	8,0	7,0 x 7,0	0,8 - 3,0	8 - 10 P	2.500
0124AA00	Ø 12,5	8,5	16,0	8,0	7,0 x 7,0	0,8 - 3,0	8 - 10 P	2.500
0954AA00	Ø 12,5	8,5	20,0	8,0	7,0 x 7,0	0,8 - 3,0	8 - 10 P	1.000
1092AA00	Ø 8,5	2,5	5,0	5,5	4,5 x 4,5	0,8 - 2,5	6P	2.500