

# ALUMINIUM KABELSCHELLE SELBSTKLEBEND



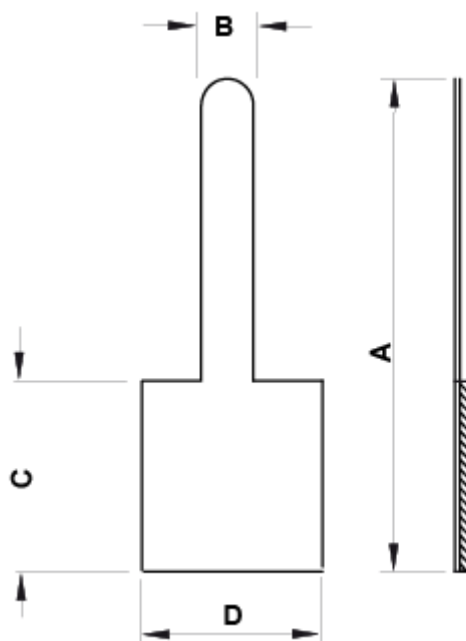
## Technische Beschreibung

**Material:** Aluminium

**Temperaturbereich (Klebeband):** -40° ~ +60°C

**Farbe:** Natur

Alle Maße in mm



Artikel	A	B	C	D	Max Kabel	VPE-Stckz.
7604AL90AS	69,8	7,9	25,4	25,4	20,0	250
7605AL90AS	41,0	5,0	16,0	16,0	12,0	250