

ABSTANDSROLLEN ID=8,2



Technische Beschreibung

Material: PA 6 , 25%GV

Entflammbarkeit: HB (UL 94)

Farbe: schwarz

Temperaturbereich: -35°C ~ +100°C

Auf Anfrage:

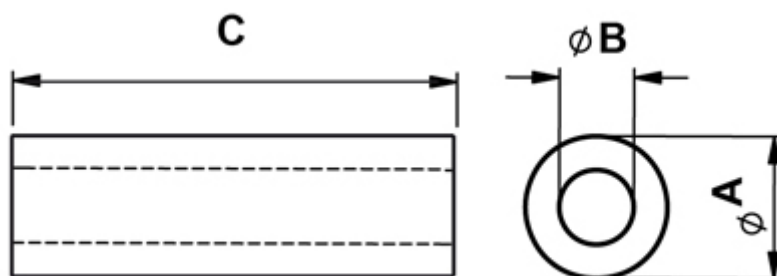
Material: Polystyrol

Entflammbarkeit: HB (UL 94)

Farbe: weiß

Temperaturbereich: -40°C ~ +70°C

Alle Maße sind in mm



Artikel	A	B	C	VPE-Stckz.
10125BB0102.0	12,0	8,2	2,0	500
10125BB0103.0	12,0	8,2	3,0	500

Artikel	A	B	C	VPE-Stckz.
10125BB0104.0	12,0	8,2	4,0	500
10125BB0105.0	12,0	8,2	5,0	500
10125BB0106.0	12,0	8,2	6,0	500
10125BB0107.0	12,0	8,2	7,0	500
10125BB0108.0	12,0	8,2	8,0	500
10125BB0109.0	12,0	8,2	9,0	500
10125BB0110.0	12,0	8,2	10,0	500
10125BB0111.0	12,0	8,2	11,0	500
10125BB0112.0	12,0	8,2	12,0	500
10125BB0113.0	12,0	8,2	13,0	500
10125BB0114.0	12,0	8,2	14,0	500
10125BB0115.0	12,0	8,2	15,0	500
10125BB0116.0	12,0	8,2	16,0	500
10125BB0117.0	12,0	8,2	17,0	500
10125BB0118.0	12,0	8,2	18,0	500
10125BB0119.0	12,0	8,2	19,0	500
10125BB0120.0	12,0	8,2	20,0	500
10125BB0121.0	12,0	8,2	21,0	500
10125BB0122.0	12,0	8,2	22,0	500
10125BB0123.0	12,0	8,2	23,0	500
10125BB0124.0	12,0	8,2	24,0	500
10125BB0125.0	12,0	8,2	25,0	500
10125BB0126.0	12,0	8,2	26,0	500
10125BB0127.0	12,0	8,2	27,0	500
10125BB0128.0	12,0	8,2	28,0	500
10125BB0129.0	12,0	8,2	29,0	500
10125BB0130.0	12,0	8,2	30,0	500
10125BB0131.0	12,0	8,2	31,0	500
10125BB0132.0	12,0	8,2	32,0	500
10125BB0133.0	12,0	8,2	33,0	500
10125BB0134.0	12,0	8,2	34,0	500

Artikel	A	B	C	VPE-Stckz.
10125BB0135.0	12,0	8,2	35,0	500
10125BB0136.0	12,0	8,2	36,0	500
10125BB0137.0	12,0	8,2	37,0	500
10125BB0138.0	12,0	8,2	38,0	500
10125BB0139.0	12,0	8,2	39,0	500
10125BB0140.0	12,0	8,2	40,0	500
10125BB0141.0	12,0	8,2	41,0	500
10125BB0142.0	12,0	8,2	42,0	500
10125BB0143.0	12,0	8,2	43,0	500
10125BB0144.0	12,0	8,2	44,0	500
10125BB0145.0	12,0	8,2	45,0	500
10125BB0146.0	12,0	8,2	46,0	500
10125BB0147.0	12,0	8,2	47,0	500
10125BB0148.0	12,0	8,2	48,0	500
10125BB0149.0	12,0	8,2	49,0	500
10125BB0150.0	12,0	8,2	50,0	500
10125BB0151.0	12,0	8,2	51,0	500
10125BB0152.0	12,0	8,2	52,0	500
10125BB0153.0	12,0	8,2	53,0	500
10125BB0154.0	12,0	8,2	54,0	500
10125BB0155.0	12,0	8,2	55,0	500
10125BB0156.0	12,0	8,2	56,0	500
10125BB0157.0	12,0	8,2	57,0	500
10125BB0158.0	12,0	8,2	58,0	500
10125BB0159.0	12,0	8,2	59,0	500
10125BB0160.0	12,0	8,2	60,0	500
10125BB0161.0	12,0	8,2	61,0	500
10125BB0162.0	12,0	8,2	62,0	500
10125BB0163.0	12,0	8,2	63,0	500