

ABSTANDSROLLEN



Technische Beschreibung

Material: PA 6.6

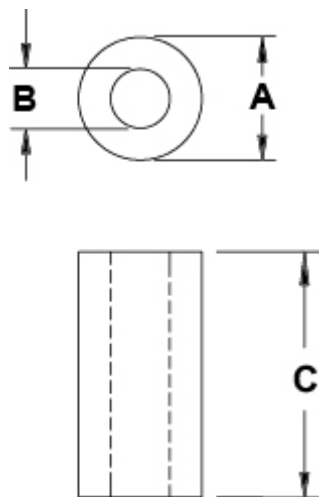
Entflammbarkeit: V2 (UL 94)

Temperaturbereich: -35° ~ +85°C

Farbe: Natur

Bei Bestellung des Artikels, bitte die gewünschte Länge am Ende der Artikelbezeichnung hinzufügen (z.B.: 6562AA002,5 für h = 2,5 mm)

Alle Maße in mm



Artikel	A	B	C	VPE-Stckz.
6417AA0002.0	6,3	3,5	2,0	2.000
6417AA0003.0	6,3	3,5	3,0	2.000
6417AA0003.5	6,3	3,5	3,5	2.000
6417AA0004.0	6,3	3,5	4,0	2.000
6417AA0004.5	6,3	3,5	4,5	2.000

Artikel	A	B	C	VPE-Stckz.
6417AA0005.0	6,3	3,5	5,0	2.000
6417AA0006.0	6,3	3,5	6,0	2.000
6417AA0007.0	6,3	3,5	7,0	2.000
6417AA0007.5	6,3	3,5	7,5	2.000
6417AA0008.0	6,3	3,5	8,0	2.000
6417AA0009.0	6,3	3,5	9,0	2.000
6417AA0009.5	6,3	3,5	9,5	2.000
6417AA0010.0	6,3	3,5	10,0	2.000
6417AA0011.0	6,3	3,5	11,0	2.000
6417AA0012.0	6,3	3,5	12,0	2.000
6417AA0013.0	6,3	3,5	13,0	2.000
6417AA0014.0	6,3	3,5	14,0	2.000
6417AA0015.0	6,3	3,5	15,0	2.000
6417AA0015.5	6,3	3,5	15,5	2.000
6417AA0016.0	6,3	3,5	16,0	2.000
6417AA0017.0	6,3	3,5	17,0	2.000
6417AA0017.7	6,3	3,5	17,7	2.000
6417AA0018.0	6,3	3,5	18,0	2.000
6417AA0019.0	6,3	3,5	19,0	2.000
6417AA0020.0	6,3	3,5	20,0	2.000
6418AA0021.0	6,3	3,7	21,0	1.000
6418AA0022.0	6,3	3,7	22,0	1.000
6418AA0023.0	6,3	3,7	23,0	1.000
6418AA0024.0	6,3	3,7	24,0	1.000
6418AA0025.0	6,3	3,7	25,0	1.000
6418AA0026.0	6,3	3,7	26,0	1.000
6418AA0027.0	6,3	3,7	27,0	1.000
6418AA0028.0	6,3	3,7	28,0	1.000
6418AA0029.0	6,3	3,7	29,0	1.000
6418AA0030.0	6,3	3,7	30,0	1.000
6562AA0002.0	3,7	2,2	2,0	2.000

Artikel	A	B	C	VPE-Stckz.
6562AA0002.5	3,7	2,2	2,5	2.000
6562AA0003.0	3,7	2,2	3,0	2.000
6562AA0003.2	3,7	2,2	3,2	2.000
6562AA0004.0	3,7	2,2	4,0	2.000
6562AA0004.3	3,7	2,2	4,3	2.000
6562AA0005.0	3,7	2,2	5,0	2.000
6562AA0005.3	3,7	2,2	5,3	2.000
6562AA0006.0	3,7	2,2	6,0	2.000
6562AA0007.0	3,7	2,2	7,0	2.000
6562AA0008.0	3,7	2,2	8,0	2.000
6562AA0009.0	3,7	2,2	9,0	2.000
6562AA0009.5	3,7	2,2	9,5	2.000
6562AA0010.0	3,7	2,2	10,0	2.000
6562AA0011.0	3,7	2,2	11,0	2.000
6562AA0012.0	3,7	2,2	12,0	2.000
6562AA0013.0	3,7	2,2	13,0	2.000
6562AA0014.0	3,7	2,2	14,0	2.000
6562AA0015.0	3,7	2,2	15,0	2.000
6562AA0016.0	3,7	2,2	16,0	2.000
6563AA0002.0	4,5	2,6	2,0	2.000
6563AA0003.0	4,5	2,6	3,0	2.000
6563AA0004.0	4,5	2,6	4,0	2.000
6563AA0005.0	4,5	2,6	5,0	2.000
6563AA0006.0	4,5	2,6	6,0	2.000
6563AA0007.0	4,5	2,6	7,0	2.000
6563AA0008.0	4,5	2,6	8,0	2.000
6563AA0009.0	4,5	2,6	9,0	2.000
6563AA0010.0	4,5	2,6	10,0	2.000
6563AA0011.0	4,5	2,6	11,0	2.000
6563AA0012.0	4,5	2,6	12,0	2.000
6563AA0013.0	4,5	2,6	13,0	2.000

Artikel	A	B	C	VPE-Stckz.
6563AA0014.0	4,5	2,6	14,0	2.000
6563AA0015.0	4,5	2,6	15,0	2.000
6563AA0016.0	4,5	2,6	16,0	2.000
6564AA0002.0	6,3	4,2	2,0	2.000
6564AA0003.0	6,3	4,2	3,0	2.000
6564AA0003.5	6,3	4,2	3,5	2.000
6564AA0004.0	6,3	4,2	4,0	2.000
6564AA0005.0	6,3	4,2	5,0	2.000
6564AA0006.0	6,3	4,2	6,0	2.000
6564AA0007.0	6,3	4,2	7,0	2.000
6564AA0007.5	6,3	4,2	7,5	2.000
6564AA0008.0	6,3	4,2	8,0	2.000
6564AA0009.0	6,3	4,2	9,0	2.000
6564AA0009.5	6,3	4,2	9,5	2.000
6564AA0010.0	6,3	4,2	10,0	2.000
6564AA0011.0	6,3	4,2	11,0	2.000
6564AA0012.0	6,3	4,2	12,0	2.000
6564AA0012.7	6,3	4,2	12,7	2.000
6564AA0013.0	6,3	4,2	13,0	2.000
6564AA0014.0	6,3	4,2	14,0	2.000
6564AA0015.0	6,3	4,2	15,0	2.000
6564AA0016.0	6,3	4,2	16,0	2.000
6564AA0017.0	6,3	4,2	17,0	1.000
6564AA0018.0	6,3	4,2	18,0	1.000
6564AA0019.0	6,3	4,2	19,0	1.000
6564AA0020.0	6,3	4,2	20,0	1.000
6564AA0021.0	6,3	4,2	21,0	2.000
6564AA0022.0	6,3	4,2	22,0	2.000
6564AA0023.0	6,3	4,2	23,0	2.000
6564AA0024.0	6,3	4,2	24,0	2.000
6564AA0025.0	6,3	4,2	25,0	2.000

Artikel	A	B	C	VPE-Stckz.
6564AA0026.0	6,3	4,2	26,0	2.000
6564AA0027.0	6,3	4,2	27,0	2.000
6564AA0028.0	6,3	4,2	28,0	2.000
6564AA0028.7	6,3	4,2	28,7	2.000
6564AA0029.0	6,3	4,2	29,0	2.000
6564AA0030.0	6,3	4,2	30,0	2.000
6564AA0040.0	6,3	4,2	40,0	2.000