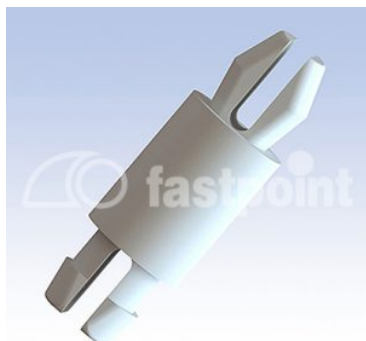


# ABSTANDSHALTER Ø 4,0 / 4,0 & 3,2 / 3,2 MM



## Technische Beschreibung

**Material:** PA 6.6

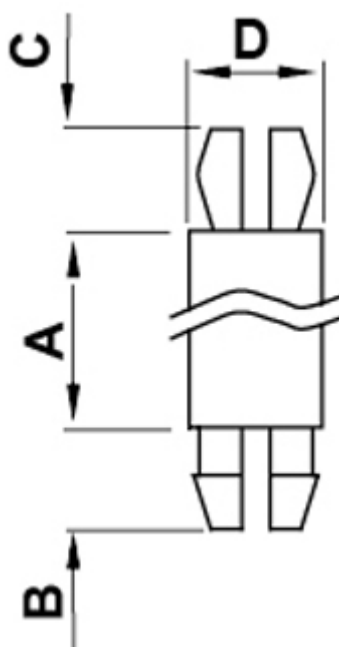
**Entflammbarkeit:** V2 (UL94)

**Temperaturbereich:** -35°C ~ +85°C

**Farbe:** Natur

Auf Anfrage auch in Material PA 6.6 UL94V0 lieferbar

\*Alle Maße in mm



Artikel	A	B	C	D	Bohrung Oben	Obere Dicke	Bohrung Unten	Bodendicke	VPE-Stckz.
6145AA00	3,2	3,6	3,8	4,4	Ø 3,2	1,6	Ø 3,2	1,6	1.000

Artikel	A	B	C	D	Bohrung Oben	Obere Dicke	Bohrung Unten	Bodendicke	VPE-Stckz.
6146AA00	4,8	3,6	3,8	4,4	Ø 3,2	1,6	Ø 3,2	1,6	1.000
6147AA00	6,4	3,6	3,8	4,4	Ø 3,2	1,6	Ø 3,2	1,6	1.000
6148AA00	7,9	3,6	3,8	4,4	Ø 3,2	1,6	Ø 3,2	1,6	1.000
6149AA00	9,5	3,6	3,8	4,4	Ø 3,2	1,6	Ø 3,2	1,6	1.000
6150AA00	11,1	3,6	3,8	4,4	Ø 3,2	1,6	Ø 3,2	1,6	1.000
6151AA00	12,7	3,6	3,8	4,4	Ø 3,2	1,6	Ø 3,2	1,6	1.000
6152AA00	14,3	3,6	3,8	4,4	Ø 3,2	1,6	Ø 3,2	1,6	1.000
6153AA00	15,9	3,6	3,8	4,4	Ø 3,2	1,6	Ø 3,2	1,6	1.000
6155AA00	17,5	3,6	3,8	4,4	Ø 3,2	1,6	Ø 3,2	1,6	1.000
6156AA00	19,1	3,6	3,8	4,4	Ø 3,2	1,6	Ø 3,2	1,6	1.000
6157AA00	20,6	3,6	3,8	4,4	Ø 3,2	1,6	Ø 3,2	1,6	1.000
6159AA00	22,2	3,6	3,8	4,4	Ø 3,2	1,6	Ø 3,2	1,6	1.000
6160AA00	25,4	3,6	3,8	4,4	Ø 3,2	1,6	Ø 3,2	1,6	1.000
6161AA00	28,5	3,6	3,8	4,4	Ø 3,2	1,6	Ø 3,2	1,6	1.000
6162AA00	31,7	3,6	3,8	4,4	Ø 3,2	1,6	Ø 3,2	1,6	1.000
6164AA00	34,9	3,6	3,8	4,4	Ø 3,2	1,6	Ø 3,2	1,6	1.000
6165AA00	38,1	3,6	3,8	4,4	Ø 3,2	1,6	Ø 3,2	1,6	1.000
9257AA0003.20	3,2	3,6	3,6	5,0	Ø 4,0	1,6 - 1,75	Ø 4,0	1,6 - 1,75	1.000
9257AA0004.00	4,0	3,6	3,6	5,0	Ø 4,0	1,6 - 1,75	Ø 4,0	1,6 - 1,75	1.000
9257AA0004.50	4,5	3,6	3,6	5,0	Ø 4,0	1,6 - 1,75	Ø 4,0	1,6 - 1,75	1.000
9257AA0005.00	5,0	3,6	3,6	4,85	Ø 4,0	1,6 - 1,75	Ø 4,0	1,6 - 1,75	1.000
9257AA0006.30	6,3	3,6	3,6	5,0	Ø 4,0	1,6 - 1,75	Ø 4,0	1,6 - 1,75	1.000
9257AA0007.00	7,0	3,6	3,6	5,0	Ø 4,0	1,6 - 1,75	Ø 4,0	1,6 - 1,75	1.000
9257AA0008.00	8,0	3,6	3,6	5,0	Ø 4,0	1,6 - 1,75	Ø 4,0	1,6 - 1,75	1.000
9257AA0009.50	9,5	3,6	3,6	5,0	Ø 4,0	1,6 - 1,75	Ø 4,0	1,6 - 1,75	1.000

Artikel	A	B	C	D	Bohrung Oben	Obere Dicke	Bohrung Unten	Bodendicke	VPE-Stckz.
9257AA0010.50	10,5	3,6	3,6	5,0	Ø 4,0	1,6 - 1,75	Ø 4,0	1,6 - 1,75	1.000
9257AA0012.70	12,7	3,6	3,6	5,0	Ø 4,0	1,6 - 1,75	Ø 4,0	1,6 - 1,75	1.000
9257AA0014.00	14,0	3,6	3,6	5,0	Ø 4,0	1,6 - 1,75	Ø 4,0	1,6 - 1,75	1.000
9257AA0015.90	15,9	3,6	3,6	5,0	Ø 4,0	1,6 - 1,75	Ø 4,0	1,6 - 1,75	1.000
9257AA0019.00	19,0	3,6	3,6	5,0	Ø 4,0	1,6 - 1,75	Ø 4,0	1,6 - 1,75	1.000
9257AA0022.00	22,0	3,6	3,6	5,0	Ø 4,0	1,6 - 1,75	Ø 4,0	1,6 - 1,75	1.000