

ABSTANDSHALTER MIT AUSSEN/AUSSENGEWINDE M4 / SW 8,0



Technische Beschreibung

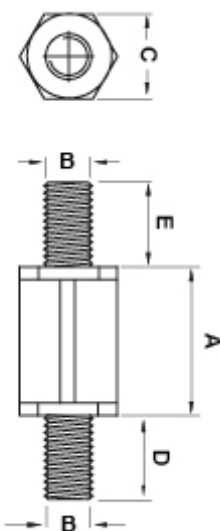
Material: PA 6.6

Farbe: schwarz

Entflammbarkeit: HB (UL 94)

Temperaturbereich: -30°C bis +150°C

Alle Maße sind in mm



Artikel	A	B	C	D	E	VPE-Stckz.
8168AA0103.0	3,0	M4	8,0	6,4	6,4	500
8168AA0104.0	4,0	M4	8,0	6,4	6,4	500
8168AA0105.0	5,0	M4	8,0	6,4	6,4	500
8168AA0106.0	6,0	M4	8,0	6,4	6,4	500

Artikel	A	B	C	D	E	VPE-Stckz.
8168AA0107.0	7,0	M4	8,0	6,4	6,4	500
8168AA0108.0	8,0	M4	8,0	6,4	6,4	500
8168AA0109.0	9,0	M4	8,0	6,4	6,4	500
8168AA0110.0	10,0	M4	8,0	6,4	6,4	500
8168AA0111.0	11,0	M4	8,0	6,4	6,4	500
8168AA0112.0	12,0	M4	8,0	6,4	6,4	500
8168AA0113.0	13,0	M4	8,0	6,4	6,4	500
8168AA0114.0	14,0	M4	8,0	6,4	6,4	500
8168AA0115.0	15,0	M4	8,0	6,4	6,4	500
8168AA0116.0	16,0	M4	8,0	6,4	6,4	500
8168AA0117.0	17,0	M4	8,0	6,4	6,4	500
8168AA0118.0	18,0	M4	8,0	6,4	6,4	500
8168AA0119.0	19,0	M4	8,0	6,4	6,4	500
8168AA0120.0	20,0	M4	8,0	6,4	6,4	500
8168AA0121.0	21,0	M4	8,0	6,4	6,4	500
8168AA0122.0	22,0	M4	8,0	6,4	6,4	500
8168AA0123.0	23,0	M4	8,0	6,4	6,4	500
8168AA0124.0	24,0	M4	8,0	6,4	6,4	500
8168AA0125.0	25,0	M4	8,0	6,4	6,4	500
8168AA0126.0	26,0	M4	8,0	6,4	6,4	500
8168AA0127.0	27,0	M4	8,0	6,4	6,4	500
8168AA0128.0	28,0	M4	8,0	6,4	6,4	500
8168AA0129.0	29,0	M4	8,0	6,4	6,4	500
8168AA0130.0	30,0	M4	8,0	6,4	6,4	500
8168AA0131.0	31,0	M4	8,0	6,4	6,4	500
8168AA0132.0	32,0	M4	8,0	6,4	6,4	500
8168AA0133.0	33,0	M4	8,0	6,4	6,4	500
8168AA0134.0	34,0	M4	8,0	6,4	6,4	500
8168AA0135.0	35,0	M4	8,0	6,4	6,4	500
8168AA0136.0	36,0	M4	8,0	6,4	6,4	500
8168AA0137.0	37,0	M4	8,0	6,4	6,4	500

Artikel	A	B	C	D	E	VPE-Stckz.
8168AA0138.0	38,0	M4	8,0	6,4	6,4	500
8168AA0139.0	39,0	M4	8,0	6,4	6,4	500
8168AA0140.0	40,0	M4	8,0	6,4	6,4	500
8168AA0141.0	41,0	M4	8,0	6,4	6,4	500
8168AA0142.0	42,0	M4	8,0	6,4	6,4	500
8168AA0143.0	43,0	M4	8,0	6,4	6,4	500
8168AA0144.0	44,0	M4	8,0	6,4	6,4	500
8168AA0145.0	45,0	M4	8,0	6,4	6,4	500
8168AA0146.0	46,0	M4	8,0	6,4	6,4	500
8168AA0147.0	47,0	M4	8,0	6,4	6,4	500
8168AA0148.0	48,0	M4	8,0	6,4	6,4	500
8168AA0149.0	49,0	M4	8,0	6,4	6,4	500
8168AA0150.0	50,0	M4	8,0	6,4	6,4	500
8168AA0151.0	51,0	M4	8,0	6,4	6,4	500
8168AA0152.0	52,0	M4	8,0	6,4	6,4	500
8168AA0153.0	53,0	M4	8,0	6,4	6,4	500
8168AA0154.0	54,0	M4	8,0	6,4	6,4	500
8168AA0155.0	55,0	M4	8,0	6,4	6,4	500
8168AA0156.0	56,0	M4	8,0	6,4	6,4	500
8168AA0157.0	57,0	M4	8,0	6,4	6,4	500
8168AA0158.0	58,0	M4	8,0	6,4	6,4	500
8168AA0159.0	59,0	M4	8,0	6,4	6,4	500
8168AA0160.0	60,0	M4	8,0	6,4	6,4	500
8168AA0161.0	61,0	M4	8,0	6,4	6,4	500
8168AA0162.0	62,0	M4	8,0	6,4	6,4	500
8168AA0163.0	63,0	M4	8,0	6,4	6,4	500
8168AA0164.0	64,0	M4	8,0	6,4	6,4	500
8168AA0165.0	65,0	M4	8,0	6,4	6,4	500